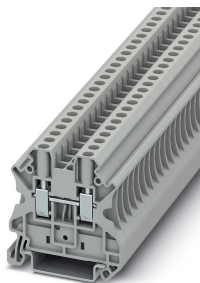


## Проходные клеммы - UT 4 - 3044102

Обратите внимание на то, что приведенные здесь данные взяты из online-каталога. Полная информация и данные содержатся в документации пользователя. Действуют Общие условия использования для информации, загруженной из интернета. (<http://phoenixcontact.ru/download>)




Проходные клеммы, номинальное напряжение: 1000 В, номинальный ток: 32 А, тип подключения: Винтовые зажимы, количество точек подсоединения: 2, сечение: 0,14 мм<sup>2</sup> - 6 мм<sup>2</sup>, AWG: 26 - 10, ширина: 6,2 мм, высота: 46,9 мм, цвет: серый, тип монтажа: NS 35/7,5, NS 35/15

### Преимущества для Вас

- ✓ Большой корпус позволяет подключать жесткие и гибкие провода без кабельных наконечников, в том числе те, поперечное сечение которых превышает номинальное
- ✓ Компактная конструкция обеспечивает возможность экономии места и удобного проведения разводки в условиях ограниченного пространства
- ✓ Оптимальный ввод отвертки через закрытые винтовые основания
- ✓ Отверстие воронкообразной формы для ввода кабеля обеспечивает возможность подключения проводов номинального поперечного сечения с кабельными наконечниками и пластиковыми фланцами
- ✓ Опробовано для железнодорожного транспорта



### Коммерческие данные

Упаковочная единица	50 stk
Минимальный объем заказа	50 stk
GTIN	 4 017918 960391
GTIN	4017918960391
Вес/шт. (без упаковки)	8,900 GRM

### Технические данные

#### Общие сведения

Количество ярусов	1
Количество точек подключения	2
Потенциалы	1
Номинальное сечение	4 мм <sup>2</sup>
Цвет	серый
Изоляционный материал	РА
Класс воспламеняемости согласно UL 94	V0

# Проходные клеммы - UT 4 - 3044102

## Технические данные

### Общие сведения

Область применения	Железнодорожная индустрия
	Машиностроение
	Производство комплектного оборудования
	Обрабатывающая промышленность
Расчетное импульсное напряжение	8 кВ
Степень загрязнения	3
Категория перенапряжения	III
Группа изоляционного материала	I
Макс. мощность потерь при номинальных условиях	1,02 Вт
Максимальный ток нагрузки	41 А (для кабеля сечением 6 мм <sup>2</sup> )
Номинальный ток I <sub>N</sub>	32 А (для кабеля сечением 4 мм <sup>2</sup> Поперечное сечение)
Номинальное напряжение U <sub>N</sub>	1000 В
Открытая боковая стенка	Да
Спецификация испытания защиты от прикосновений	DIN EN 50274 (VDE 0660-514):2002-11
Безопасность при прикосновении руками	обеспечивается
Безопасность при прикосновении пальцами	обеспечивается
Результат испытаний импульсным напряжением	Испытание проведено
Результат испытания с изменением напряжения	Испытание проведено
Заданное значение испытательного переменного напряжения	2,2 кВ
Результат испытания на механическую прочность клемм (5-кратное подсоединение/отсоединение провода)	Испытание проведено
Результат испытания на изгиб и растяжение	Испытание проведено
Испытание на изгиб Скорость вращения	10 об/мин.
Испытание на изгиб при вращении	135
Испытание на изгиб Сечение провода/Масса	0,14 мм <sup>2</sup> /0,2 кг
	4 мм <sup>2</sup> /0,9 кг
Результат испытания на растяжение	Испытание проведено
Результат испытания на прочность насадки на крепежное основание	Испытание проведено
Прочность насадки на крепежное основание	NS 35
Заданное значение	1 Н
Результат проверки падением напряжения	Испытание проведено
Результат испытания на нагревание	Испытание проведено
Требования, испытание на нагревание	Повышение температуры ≤ 45 К
Результат проверки стойкости к току КЗ	Испытание проведено
Испытание на устойчивость к воздействию короткого замыкания Сечение провода	4 мм <sup>2</sup>
Кратковременный ток	0,48 кА
Испытание на устойчивость к воздействию короткого замыкания Сечение провода	6 мм <sup>2</sup>
Кратковременный ток	0,72 кА
Результат термических испытаний	Испытание проведено

## Проходные клеммы - UT 4 - 3044102

### Технические данные

#### Общие сведения

Подтверждение тепловых характеристик (испытание горелкой с игольчатым пламенем) Длительность воздействия	30 с
Результат испытания на колебания, широкополосные шумы	Испытание проведено
Спецификация испытания на колебания, широкополосные шумы	DIN EN 50155 (VDE 0115-200):2008-03
Спектр испытания	Испытания на долговечность, категория 1, класс B, в транспортной коробке
Частота испытания	от $f_1 = 5$ Гц до $f_2 = 150$ Гц
ASD-уровень	1,857 (м/с <sup>2</sup> )/Гц
Ускорение	0,8 г
Продолжительность испытания на каждую ось	5 ч
Направления испытания	X-, Y- и Z-ось
Результат испытания на ударопрочность	Испытание проведено
Спецификация испытания на ударопрочность	DIN EN 50155 (VDE 0115-200):2008-03
Форма удара	Полусинусоида
Ускорение	5г
Продолжительность удара	30 мс
Количество ударов в 1 направлении	3
Направления испытания	X-, Y- и Z-ось (положит. и отрицат.)
Относительный температурный индекс изоляционного материала (Elec., UL 746 B)	130 °C
Температурный индекс изоляционного материала (DIN EN 60216-1 (VDE 0304-21))	125 °C
Статическое использование изоляционного материала на холоде	-60 °C
Воспламеняемость поверхности NFPA 130 (ASTM E 162)	имеется
Специфическая оптическая плотность дымовых газов NFPA 130 (ASTM E 662)	имеется
Калориметрическая теплоотдача NFPA 130 (ASTM E 1354)	27,5 MJ/kg
Токсичность дымовых газов NFPA 130 (SMP 800C)	имеется
Противопожарная защита рельсовых TC (DIN EN 45545-2) R22	HL 1 - HL 3
Противопожарная защита рельсовых TC (DIN EN 45545-2) R23	HL 1 - HL 3
Противопожарная защита рельсовых TC (DIN EN 45545-2) R24	HL 1 - HL 3
Противопожарная защита рельсовых TC (DIN EN 45545-2) R26	HL 1 - HL 3

#### Размеры

Ширина	6,2 мм
Ширина крышки	2,2 мм
Длина	47,7 мм
Высота	46,9 мм
Высота NS 35/7,5	47,5 мм
Высота NS 35/15	55 мм

#### Характеристики клемм

Тип подключения	Винтовые зажимы
-----------------	-----------------

## Проходные клеммы - UT 4 - 3044102

### Технические данные

#### Характеристики клемм

Резьба винтов	M3
Длина снятия изоляции	9 мм
Мин. момент затяжки	0,6 Нм
Момент затяжки, макс.	0,8 Нм
Подключение согласно стандарту	МЭК 60947-7-1
Указание	Внимание: В разделе загрузок Вы найдете разрешение на использование продукции, размеры сечений для подключения и указания для подключения алюминиевых проводников.
Сечение жесткого проводника мин.	0,14 мм <sup>2</sup>
Сечение жесткого проводника макс.	6 мм <sup>2</sup>
Сечение провода AWG мин.	26
Сечение провода AWG макс.	10
Сечение гибкого проводника мин.	0,14 мм <sup>2</sup>
Сечение гибкого проводника макс.	6 мм <sup>2</sup>
Мин. сечение гибкого проводника AWG	26
Сечение гибкого проводника AWG, макс.	10
Сечение гибкого проводника с кабельным наконечником, без пластмассовой втулки, мин.	0,14 мм <sup>2</sup>
Сечение гибкого проводника с кабельным наконечником, без пластмассовой втулки, макс.	4 мм <sup>2</sup>
Сечение гибкого проводника с кабельным наконечником, с пластмассовой втулкой, мин.	0,14 мм <sup>2</sup>
Сечение гибкого проводника с кабельным наконечником, с пластмассовой втулкой, макс.	4 мм <sup>2</sup>
2 жестких провода одинакового сечения, мин.	0,14 мм <sup>2</sup>
2 жестких провода одинакового сечения, макс.	1,5 мм <sup>2</sup>
2 гибких провода одинакового сечения, мин.	0,14 мм <sup>2</sup>
2 гибких провода одинакового сечения, макс.	1,5 мм <sup>2</sup>
2 проводника одинакового сечения / гибкие с наконечниками TWIN с пластиковой втулкой, мин.	0,5 мм <sup>2</sup>
2 проводника одинакового сечения / гибкие с наконечниками TWIN с пластиковой втулкой, макс.	2,5 мм <sup>2</sup>
2 проводника одинакового сечения / гибкие с наконечниками без пластиковой втулки, мин.	0,14 мм <sup>2</sup>
2 проводника одинакового сечения / гибкие с наконечниками без пластиковой втулки, макс.	1,5 мм <sup>2</sup>
Калиберная пробка	A4

#### Окружающие условия

Рабочая температура	-60 °C ... 105 °C (макс. кратковременная рабочая температура 130 °C)
Температура окружающей среды (хранение/транспорт)	-25 °C ... 60 °C (кратковременно, не более 24 ч, от -60 °C до +70 °C)
Допустимая влажность воздуха (хранение / транспортировка)	30 % ... 70 %
Температура окружающей среды (при монтаже)	-5 °C ... 70 °C
Температура окружающей среды (при эксплуатации)	-5 °C ... 70 °C

# Проходные клеммы - UT 4 - 3044102

## Технические данные

### Стандарты и предписания

Подключение согласно стандарту	CSA
	МЭК 60947-7-1
Класс воспламеняемости согласно UL 94	V0

### Environmental Product Compliance

China RoHS	Период времени для применения по назначению (EFUP): 50 лет
	Информация об опасных веществах приведена в декларации производителя во вкладке «Загрузки»

## Чертежи

### Электрическая схема



## Классификация

### eCl@ss

eCl@ss 10.0.1	27141120
eCl@ss 11.0	27141120
eCl@ss 4.0	27141100
eCl@ss 4.1	27141100
eCl@ss 5.0	27141100
eCl@ss 5.1	27141100
eCl@ss 6.0	27141100
eCl@ss 7.0	27141120
eCl@ss 9.0	27141120

### ETIM

ETIM 2.0	EC000897
ETIM 3.0	EC000897
ETIM 4.0	EC000897
ETIM 6.0	EC000897
ETIM 7.0	EC000897

### UNSPSC

UNSPSC 6.01	30211811
UNSPSC 7.0901	39121410
UNSPSC 11	39121410
UNSPSC 12.01	39121410
UNSPSC 13.2	39121410
UNSPSC 18.0	39121410
UNSPSC 19.0	39121410

# Проходные клеммы - UT 4 - 3044102

## Классификация

### UNSPSC

UNSPSC 20.0	39121410
UNSPSC 21.0	39121410

## Сертификаты

### Сертификаты

#### Сертификаты

DNV GL / CSA / PRS / UL Recognized / cUL Recognized / IECEx CB Scheme / EAC / RS / LR / VDE Zeichengenehmigung / cULus Recognized

#### Сертификация для взрывоопасных зон

IECEx / UL Recognized / cUL Recognized / EAC Ex / NEPSI / ATEX / cULus Recognized

## Подробности сертификации

DNV GL		<a href="https://approvalfinder.dnvgl.com/">https://approvalfinder.dnvgl.com/</a>	TAE00001S9
--------	--	---	------------

CSA		<a href="http://www.csagroup.org/services-industries/product-listing/">http://www.csagroup.org/services-industries/product-listing/</a>	13631
	B	C	
Номинальное напряжение UN	600 В	600 В	
Номинальный ток IN	30 А	30 А	
мм²/AWG/kcmil	26-10	26-10	

PRS		<a href="http://www.prs.pl/">http://www.prs.pl/</a>	TE/2156/880590/17
-----	--	---	-------------------

UL Recognized		<a href="http://database.ul.com/cgi-bin/XYV/template/LISEXT/1FRAME/index.htm">http://database.ul.com/cgi-bin/XYV/template/LISEXT/1FRAME/index.htm</a>	FILE E 60425
	B	C	
Номинальное напряжение UN	600 В	600 В	
Номинальный ток IN	30 А	30 А	
мм²/AWG/kcmil	26-10	26-10	

# Проходные клеммы - UT 4 - 3044102

## Сертификаты

cUL Recognized		<a href="http://database.ul.com/cgi-bin/XYV/template/LISEXT/1FRAME/index.htm">http://database.ul.com/cgi-bin/XYV/template/LISEXT/1FRAME/index.htm</a>	FILE E 60425
		B	C
Номинальное напряжение UN		600 В	600 В
Номинальный ток IN		30 А	30 А
мм²/AWG/kcmil		26-10	26-10

IECEE CB Scheme		<a href="http://www.iecee.org/">http://www.iecee.org/</a>	DE1-63061
Номинальное напряжение UN		1000 В	
Номинальный ток IN		32 А	
мм²/AWG/kcmil		4	

EAC			RU C- DE.A*30.B.01742
-----	--	--	--------------------------

RS		<a href="http://www.rs-head.spb.ru/en/index.php">http://www.rs-head.spb.ru/en/index.php</a>	17.00013.272
----	--	---	--------------

LR		<a href="http://www.lr.org/en">http://www.lr.org/en</a>	LR2003762TA
----	--	---	-------------

VDE Zeichengenehmigung		<a href="http://www2.vde.com/de/Institut/Online-Service/VDE-gepruefteProdukte/Seiten/Online-Suche.aspx">http://www2.vde.com/de/Institut/Online-Service/VDE-gepruefteProdukte/Seiten/Online-Suche.aspx</a>	40013658
Номинальное напряжение UN		1000 В	
Номинальный ток IN		32 А	
мм²/AWG/kcmil		0.2-4	

cULus Recognized			
------------------	--	--	--

## Проходные клеммы - UT 4 - 3044102

### Принадлежности

Принадлежности

Отвертка

Отвертка - SZS 0,6X3,5 - 1205053



Отвертка клемм ST, изолированный, возможно использование в качестве шлицевой отвертки, размер: 0,6 x 3,5 x 100 мм, 2-компонентная ручка, защита от скатывания

Отвертка - SF-SL 0,6X3,5-100 S-VDE - 1212587



Отвертка, для клемм ST, изоляция по стандарту VDE, с гибкой/встроенной в рабочий конец изоляцией, также может использоваться в качестве отвертки со шлицем, размер: 0,6 x 3,5 x 100 мм, двухкомпонентная ручка, с защитой от перекатывания

Переключатель

Переключатель - FBS 2-6 - 3030336



Переключатель, размер шага: 6,2 мм, ширина: 10,7 мм, полюсов: 2, цвет: красный

Переключатель - FBS 3-6 - 3030242



Переключатель, размер шага: 6,2 мм, ширина: 16,9 мм, полюсов: 3, цвет: красный

Переключатель - FBS 4-6 - 3030255



Переключатель, размер шага: 6,2 мм, ширина: 23,1 мм, полюсов: 4, цвет: красный



## Проходные клеммы - UT 4 - 3044102

### Принадлежности

Переключатель - FBS 5-6 - 3030349



Переключатель, размер шага: 6,2 мм, ширина: 29,3 мм, полюсов: 5, цвет: красный

---

Переключатель - FBS 6-6 - 1008238



Переключатель, отсутствие сплошной изоляции на одной стороне, размер шага: 6,2 мм, ширина: 35,5 мм, полюсов: 6, цвет: красный

---

Переключатель - FBS 10-6 - 3030271



Переключатель, размер шага: 6,2 мм, ширина: 60,3 мм, полюсов: 10, цвет: красный

---

Переключатель - FBS 20-6 - 3030365



Переключатель, размер шага: 6,2 мм, ширина: 122,3 мм, полюсов: 20, цвет: красный

---

Переключатель - FBS 50-6 - 3032224



Переключатель, размер шага: 6,2 мм, ширина: 308,3 мм, полюсов: 50, цвет: красный

---

## Проходные клеммы - UT 4 - 3044102

### Принадлежности

Переключатель - FBSR 2-6 - 3033715



Переключатель, размер шага: 6,2 мм, полюсов: 2, цвет: красный

---

Переключатель - FBSR 3-6 - 3001594



Переключатель, размер шага: 6,2 мм, полюсов: 3, цвет: красный

---

Переключатель - FBSR 4-6 - 3001595



Переключатель, размер шага: 6,2 мм, полюсов: 4, цвет: красный

---

Переключатель - FBSR 5-6 - 3001596



Переключатель, размер шага: 6,2 мм, полюсов: 5, цвет: красный

---

Переключатель - FBSR 10-6 - 3033716



Переключатель, размер шага: 6,2 мм, полюсов: 10, цвет: красный

---

## Проходные клеммы - UT 4 - 3044102

### Принадлежности

Переключатель - FBS 2-6 BU - 3036932



Переключатель, размер шага: 6,2 мм, ширина: 10,7 мм, полюсов: 2, цвет: синий

---

Переключатель - FBS 3-6 BU - 3036945



Переключатель, размер шага: 6,2 мм, ширина: 16,9 мм, полюсов: 3, цвет: синий

---

Переключатель - FBS 4-6 BU - 3036958



Переключатель, размер шага: 6,2 мм, ширина: 23,1 мм, полюсов: 4, цвет: синий

---

Переключатель - FBS 5-6 BU - 3036961



Переключатель, размер шага: 6,2 мм, ширина: 29,3 мм, полюсов: 5, цвет: синий

---

Переключатель - FBS 10-6 BU - 3032198



Переключатель, размер шага: 6,2 мм, ширина: 60,3 мм, полюсов: 10, цвет: синий

---

## Проходные клеммы - UT 4 - 3044102

### Принадлежности

Переключатель - FBS 20-6 BU - 3032208



Переключатель, размер шага: 6,2 мм, ширина: 122,3 мм, полюсов: 20, цвет: синий

---

Переключатель - FBS 50-6 BU - 3032211



Переключатель, размер шага: 6,2 мм, ширина: 308,3 мм, полюсов: 50, цвет: синий

---

### Изоляционная втулка

Изоляционная втулка - MPS-IH WH - 0201663



Изоляционная втулка, цвет: белый

---

Изоляционная втулка - MPS-IH RD - 0201676



Изоляционная втулка, цвет: красный

---

Изоляционная втулка - MPS-IH BU - 0201689



Изоляционная втулка, цвет: синий

---

## Проходные клеммы - UT 4 - 3044102

### Принадлежности

Изоляционная втулка - MPS-IH YE - 0201692

Изоляционная втулка, цвет: желтый



Изоляционная втулка - MPS-IH GN - 0201702

Изоляционная втулка, цвет: зеленый



Изоляционная втулка - MPS-IH GY - 0201728

Изоляционная втулка, цвет: серый



Изоляционная втулка - MPS-IH BK - 0201731

Изоляционная втулка, цвет: черный



### Концевая крышка

Концевая крышка - D-UT 2,5/10 - 3047028



Концевая крышка, длина: 47 мм, ширина: 2,2 мм, высота: 39,8 мм, цвет: серый

### Концевые фиксаторы

## Проходные клеммы - UT 4 - 3044102

### Принадлежности

Концевой стопор - CLIPFIX 35 - 3022218



Концевой держатель для быстрого монтажа, для монтажной рейки NS 35/7,5 или NS 35/15, с возможностью нанесения маркировки, ширина: 9,5 мм, цвет: серый

Концевой стопор - CLIPFIX 35-5 - 3022276



Концевой держатель для быстрого монтажа, для монтажной рейки NS 35/7,5 или NS 35/15, с возможностью нанесения маркировки и установки FBS...5, FBS...6, KSS 5, KSS 6, ширина: 5,15 мм, цвет: серый

Концевой стопор - E/NS 35 N - 0800886



Концевой держатель, ширина: 9,5 мм, цвет: серый

### Короткозамыкающий штекер

Короткозамыкающая вилка - FBSRH 2-6 - 3033812



Короткозамыкающая вилка, размер шага: 6,2 мм, полюсов: 2, цвет: красный

### Монтажная рейка

DIN-рейка, с перфорацией - NS 35/ 7,5 PERF 2000MM - 0801733



DIN-рейка, с перфорацией, Стандартный профиль, ширина: 35 мм, высота: 7,5 мм, согласно EN 60715, материал: Сталь, оцинкован., пассивирован., длина: 2000 мм, цвет: серебристый

## Проходные клеммы - UT 4 - 3044102

### Принадлежности

Несущая рейка без перфорации - NS 35/ 7,5 UNPERF 2000MM - 0801681



Несущая рейка без перфорации, Стандартный профиль, ширина: 35 мм, высота: 7,5 мм, согласно EN 60715, материал: Сталь, оцинкован., пассивирован., длина: 2000 мм, цвет: серебристый

DIN-рейка, с перфорацией - NS 35/ 7,5 WH PERF 2000MM - 1204119



DIN-рейка, с перфорацией, Стандартный профиль, ширина: 35 мм, высота: 7,5 мм, согласно EN 60715, материал: Сталь, оцинковка, белая пассивация, длина: 2000 мм, цвет: серебристый

Несущая рейка без перфорации - NS 35/ 7,5 WH UNPERF 2000MM - 1204122



Несущая рейка без перфорации, Стандартный профиль, ширина: 35 мм, высота: 7,5 мм, согласно EN 60715, материал: Сталь, оцинковка, белая пассивация, длина: 2000 мм, цвет: серебристый

Несущая рейка без перфорации - NS 35/ 7,5 AL UNPERF 2000MM - 0801704



Несущая рейка без перфорации, Стандартный профиль, ширина: 35 мм, высота: 7,5 мм, согласно EN 60715, материал: Алюминий, без покрытия, длина: 2000 мм, цвет: серебристый

DIN-рейка, с перфорацией - NS 35/ 7,5 ZN PERF 2000MM - 1206421



DIN-рейка, с перфорацией, Стандартный профиль, ширина: 35 мм, высота: 7,5 мм, согласно EN 60715, материал: Сталь, оцинкованный, длина: 2000 мм, цвет: серебристый

## Проходные клеммы - UT 4 - 3044102

### Принадлежности

Несущая рейка без перфорации - NS 35/ 7,5 ZN UNPERF 2000MM - 1206434



Несущая рейка без перфорации, Стандартный профиль, ширина: 35 мм, высота: 7,5 мм, согласно EN 60715, материал: Сталь, оцинкованный, длина: 2000 мм, цвет: серебристый

Несущая рейка без перфорации - NS 35/ 7,5 CU UNPERF 2000MM - 0801762



Несущая рейка без перфорации, Стандартный профиль, ширина: 35 мм, высота: 7,5 мм, согласно EN 60715, материал: Медь, без покрытия, длина: 2000 мм, цвет: Под медь

Концевой колпачок - NS 35/ 7,5 CAP - 1206560



Наконечник для DIN-рейки NS 35/7,5

DIN-рейка, с перфорацией - NS 35/15 PERF 2000MM - 1201730



DIN-рейка, с перфорацией, Стандартный профиль, ширина: 35 мм, высота: 15 мм, соотв. EN 60715, материал: Сталь, оцинкован., пассивирован., длина: 2000 мм, цвет: серебристый

Несущая рейка без перфорации - NS 35/15 UNPERF 2000MM - 1201714



Несущая рейка без перфорации, Стандартный профиль, ширина: 35 мм, высота: 15 мм, соотв. EN 60715, материал: Сталь, оцинкован., пассивирован., длина: 2000 мм, цвет: серебристый



## Проходные клеммы - UT 4 - 3044102

### Принадлежности

DIN-рейка, с перфорацией - NS 35/15 WH PERF 2000MM - 0806602



DIN-рейка, с перфорацией, Стандартный профиль, ширина: 35 мм, высота: 15 мм, соотв. EN 60715, материал: Сталь, оцинковка, белая пассивация, длина: 2000 мм, цвет: серебристый

---

Несущая рейка без перфорации - NS 35/15 WH UNPERF 2000MM - 1204135



Несущая рейка без перфорации, Стандартный профиль, ширина: 35 мм, высота: 15 мм, соотв. EN 60715, материал: Сталь, оцинковка, белая пассивация, длина: 2000 мм, цвет: серебристый

---

Несущая рейка без перфорации - NS 35/15 AL UNPERF 2000MM - 1201756



Несущая рейка без перфорации, Стандартный профиль, ширина: 35 мм, высота: 15 мм, соотв. EN 60715, материал: Алюминий, без покрытия, длина: 2000 мм, цвет: серебристый

---

DIN-рейка, с перфорацией - NS 35/15 ZN PERF 2000MM - 1206599



DIN-рейка, с перфорацией, Стандартный профиль, ширина: 35 мм, высота: 15 мм, соотв. EN 60715, материал: Сталь, оцинкованный, длина: 2000 мм, цвет: серебристый

---

Несущая рейка без перфорации - NS 35/15 ZN UNPERF 2000MM - 1206586



Несущая рейка без перфорации, Стандартный профиль, ширина: 35 мм, высота: 15 мм, соотв. EN 60715, материал: Сталь, оцинкованный, длина: 2000 мм, цвет: серебристый

---

## Проходные клеммы - UT 4 - 3044102

### Принадлежности

Несущая рейка без перфорации - NS 35/15 CU UNPERF 2000MM - 1201895



Несущая рейка без перфорации, Стандартный профиль, ширина: 35 мм, высота: 15 мм, соотв. EN 60715, материал: Медь, без покрытия, длина: 2000 мм, цвет: Под медь

Концевой колпачок - NS 35/15 CAP - 1206573



Наконечник для DIN-рейки NS 35/15

Несущая рейка без перфорации - NS 35/15-2,3 UNPERF 2000MM - 1201798



Несущая рейка без перфорации, Стандартный профиль 2,3 мм, ширина: 35 мм, высота: 15 мм, согласно EN 60715, материал: Сталь, оцинкован., пассивирован., длина: 2000 мм, цвет: серебристый

### Разделительная пластина

Разделительная пластина - ATP-UT - 3047167



Разделительная пластина, длина: 53,4 мм, ширина: 2,2 мм, высота: 45,7 мм, цвет: серый

### Тестовые штекеры

Тестовый штекер - MPS-MT - 0201744



Тестовый штекер, с выводом под пайку сечением до 1 мм<sup>2</sup>, цвет: серый

## Проходные клеммы - UT 4 - 3044102

### Принадлежности

Тестовый штекер - PS-6 - 3030996



Тестовый штекер, Соединительный контрольный штекер, цвет: красный

---

Тестовый штекер - PS-6/2,3MM RD - 3038736



Тестовый штекер, цвет: красный

---

### Гнездо для щупа тестера

Адаптер тестера - PAI-4-FIX-5/6 BU - 3035975



Контрольный адаптер на 4 мм, для клемм с разделением в 5,2 мм и 6,2 мм

---

Адаптер тестера - PAI-4-FIX-5/6 OG - 3035974



Контрольный адаптер на 4 мм, для клемм с разделением в 5,2 мм и 6,2 мм

---

Адаптер тестера - PAI-4-FIX-5/6 YE - 3035977



Контрольный адаптер на 4 мм, для клемм с разделением в 5,2 мм и 6,2 мм

---

## Проходные клеммы - UT 4 - 3044102

### Принадлежности

Адаптер тестера - PAI-4-FIX-5/6 RD - 3035976



Контрольный адаптер на 4 мм, для клемм с разделением в 5,2 мм и 6,2 мм

---

Адаптер тестера - PAI-4-FIX-5/6 GN - 3035978



Контрольный адаптер на 4 мм, для клемм с разделением в 5,2 мм и 6,2 мм

---

Адаптер тестера - PAI-4-FIX-5/6 BK - 3035980



Контрольный адаптер на 4 мм, для клемм с разделением в 5,2 мм и 6,2 мм

---

Адаптер тестера - PAI-4-FIX-5/6 GY - 3035982



Контрольный адаптер на 4 мм, для клемм с разделением в 5,2 мм и 6,2 мм

---

Адаптер тестера - PAI-4-FIX-5/6 VT - 3035979



Контрольный адаптер на 4 мм, для клемм с разделением в 5,2 мм и 6,2 мм

---

## Проходные клеммы - UT 4 - 3044102

### Принадлежности

Адаптер тестера - PAI-4-FIX-5/6 BN - 3035981



Контрольный адаптер на 4 мм, для клемм с разделением в 5,2 мм и 6,2 мм

---

Адаптер тестера - PAI-4-FIX-5/6 WH - 3035983



Контрольный адаптер на 4 мм, для клемм с разделением в 5,2 мм и 6,2 мм

---

Адаптер тестера - PAI-4-N GY - 3032871



Контрольный адаптер на 4 мм, для клемм с шагом в 5,2 мм, 6,2 мм и 8,2 мм

---

Маркер для нанесения маркировки

Маркер - X-PEN 0,35 - 0811228



Маркер без картриджа, для ручной маркировки табличек, поставляемых без надписей, для нанесения надписей с повышенной водостойкостью, толщина линии 0,35 мм

---

Предупредительная табличка с надписями

Предупредительная табличка - WS UT 4 - 3047332

Предупредительная табличка для клеммных модулей UT



Маркировка для клемм, без надписей

## Проходные клеммы - UT 4 - 3044102

### Принадлежности

Планка Zack - ZB 6:UNBEDRUCKT - 1051003



Планка Zack, Полоса, белый, без надписи, маркируется с помощью: PLOTMARK, CMS-P1-PLOTTER, тип монтажа: крепление в высоких пазах для табличек, для клемм шириной: 6,2 мм, размер маркировочного поля: 6,15 x 10,5 мм, Количество отдельных табличек: 10

Маркировка для клеммных модулей - UC-TM 6 - 0818085



Маркировка для клеммных модулей, Пластина, белый, без надписи, маркируется с помощью: BLUEMARK ID COLOR, BLUEMARK ID, BLUEMARK CLED, PLOTMARK, CMS-P1-PLOTTER, тип монтажа: крепление в высоких пазах для табличек, для клемм шириной: 6,2 мм, размер маркировочного поля: 5,6 x 10,5 мм, Количество отдельных табличек: 80

Маркировка для клеммных модулей - UCT-TM 6 - 0828736



Маркировка для клеммных модулей, Пластина, белый, без надписи, маркируется с помощью: TOPMARK NEO, TOPMARK LASER, BLUEMARK ID COLOR, BLUEMARK ID, BLUEMARK CLED, THERMOMARK PRIME, THERMOMARK CARD 2.0, THERMOMARK CARD, тип монтажа: крепление в высоких пазах для табличек, для клемм шириной: 6,2 мм, размер маркировочного поля: 5,6 x 10,5 мм, Количество отдельных табличек: 60

Маркировка для клемм, с надписями

Планка Zack - ZB 6 CUS - 0824992



Планка Zack, возможен заказ: в лентах, белый, надписи в соответствии с требованиями заказчика, тип монтажа: крепление в высоких пазах для табличек, для клемм шириной: 6,2 мм, размер маркировочного поля: 6,15 x 10,5 мм, Количество отдельных табличек: 10

Планка Zack - ZB 6,LGS:FORTL.ZAHLEN - 1051016



Планка Zack, Полоса, белый, с маркировкой, маркируется с помощью: CMS-P1-PLOTTER, надписи вдоль: нумерация по порядку 1 ...10, 11 ...20 и т.д. до 491 ...500, тип монтажа: крепление в высоких пазах для табличек, для клемм шириной: 6,2 мм, размер маркировочного поля: 6,15 x 10,5 мм, Количество отдельных табличек: 10

## Проходные клеммы - UT 4 - 3044102

### Принадлежности

#### Планка Zack - ZB 6,QR:FORTL.ZAHLEN - 1051029



Планка Zack, Полоса, белый, с маркировкой, маркируется с помощью: CMS-P1-PLOTTER, надписи поперек: нумерация по порядку 1 ...10, 11 ...20 и т.д. до 491 ...500, тип монтажа: крепление в высоких пазах для табличек, для клемм шириной: 6,2 мм, размер маркировочного поля: 6,15 x 10,5 мм, Количество отдельных табличек: 10

#### Планка Zack - ZB 6,LGS:GLEICHE ZAHLEN - 1051032



Планка Zack, Полоса, белый, с маркировкой, маркируется с помощью: CMS-P1-PLOTTER, надписи вдоль: одинаковые номера 1 или 2 и т.д. до 100, тип монтажа: крепление в высоких пазах для табличек, для клемм шириной: 6,2 мм, размер маркировочного поля: 6,15 x 10,5 мм, Количество отдельных табличек: 10

#### Маркировка для клеммных модулей - ZB 6,LGS:L1-N,PE - 1051414



Маркировка для клеммных модулей, Полоса, белый, с маркировкой, маркируется с помощью: CMS-P1-PLOTTER, горизонтально: L1, L2, L3, N, PE, L1, L2, L3, N, PE, тип монтажа: крепление в высоких пазах для табличек, для клемм шириной: 6,2 мм, размер маркировочного поля: 6,15 x 10,5 мм, Количество отдельных табличек: 10

#### Маркировка для клеммных модулей - ZB 6,LGS:U-N - 1051430



Маркировка для клеммных модулей, Полоса, белый, с маркировкой, маркируется с помощью: CMS-P1-PLOTTER, надписи вдоль: U, V, W, N, GND, U, V, W, N, GND, тип монтажа: крепление в высоких пазах для табличек, для клемм шириной: 6,2 мм, размер маркировочного поля: 6,15 x 10,5 мм, Количество отдельных табличек: 10

#### Маркировка для клеммных модулей - UC-TM 6 CUS - 0824589



Маркировка для клеммных модулей, возможен заказ: в пластинах, белый, надписи в соответствии с требованиями заказчика, тип монтажа: крепление в высоких пазах для табличек, для клемм шириной: 6,2 мм, размер маркировочного поля: 5,6 x 10,5 мм, Количество отдельных табличек: 80

## Проходные клеммы - UT 4 - 3044102

### Принадлежности

Маркировка для клеммных модулей - UCT-TM 6 CUS - 0829602



Маркировка для клеммных модулей, возможен заказ: в пластинах, белый, надписи в соответствии с требованиями заказчика, тип монтажа: крепление в высоких пазах для табличек, для клемм шириной: 6,2 мм, размер маркировочного поля: 5,6 x 10,5 мм, Количество отдельных табличек: 60

---

### ПО для проектирования и маркировки

Программное обеспечение - PROJECT COMPLETE - 1050453



Интуитивное ПО для проектирования и маркировки клеммных колодок, а также для профессиональной печати на маркировочных материалах для клемм, проводов, кабелей, приборов и установок. ПО доступно для бесплатного скачивания