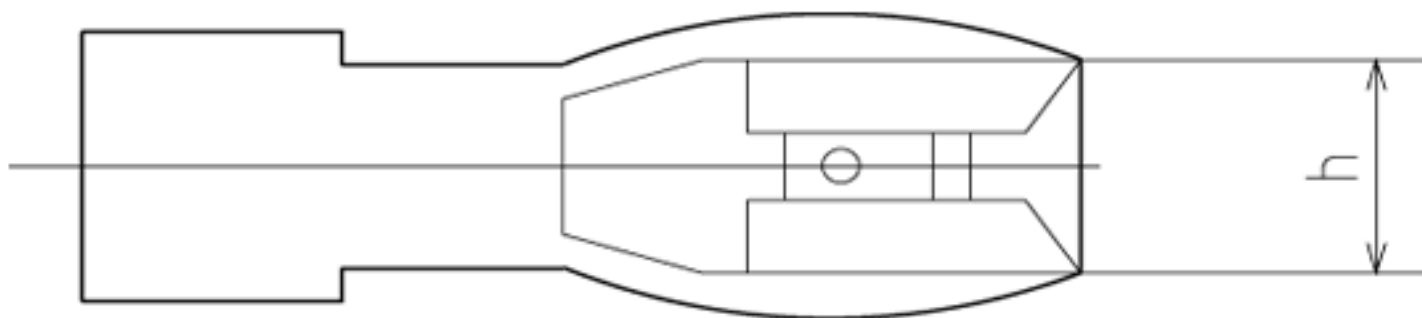


TAI-1.25FI

Клемма ножевая 6,3мм, гнездо на провод 0,25-1,5мм, полностью изолированная

Схема изделия



Описание изделия

Код продукта	Цвет изолятора	Сечение провода, кв.мм	Ширина, мм
TAI-1.25I	красный	0.25-1.5	6.3
TAI-2I	синий	1.5-2.5	6.3
TAI-5.5I	желтый	2.5-6.0	6.3
TAI4.8-1.25I	красный	0.25-1.5	4.8
TAI4.8-2I	синий	1.5-2.5	4.8
TAI3-1.25I	красный	0.25-1.5	3.0

Материал

Клеммы : луженая медь

Изолятор : ПВХ или нейлон