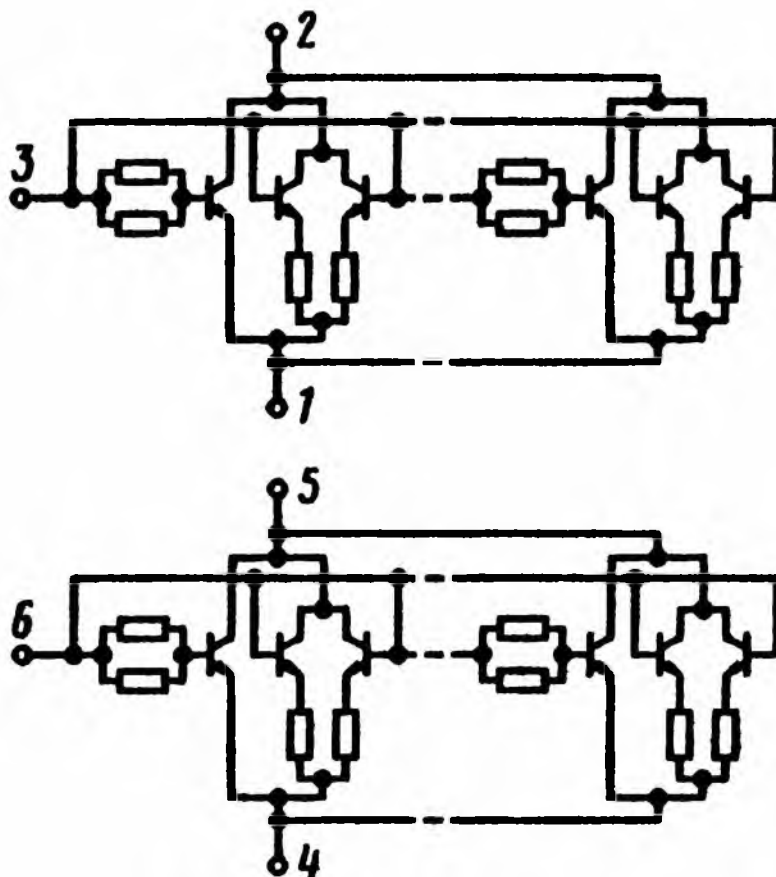


# К286ЕПЗ

Микросхема представляет собой схему, предназначенную для преобразователей и стабилизаторов напряжения и тока. Содержит 1184 интегральных элемента. Корпус типа 427.6-2.



Функциональная схема К286ЕПЗ

Назначение выводов: 1 — общий; 2 — выход 1; 3 — вход 1  
4 — общий; 5 — выход 2; 6 — вход 2.

## Электрические параметры

Остаточное напряжение при $I_{\text{вых}2} = 5\text{A}$ .....	$\leq 1\text{ В}$
Входное напряжение открывания .....	$\leq 1,8\text{ В}$
Ток утечки на выходе при $U_{\text{вых}1-2} = 100\text{ В}$ .....	$\leq 10\text{ мА}$
Время включения .....	$\leq 0,1\text{ мкс}$
Время выключения .....	$\leq 0,42\text{ мкс}$
Коэффициент усиления по току .....	10...200