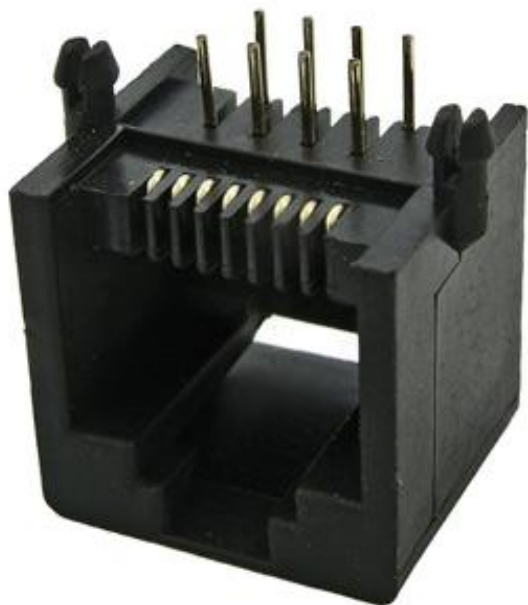


TJ8P8C



Тип разъёма :	гнездо - розетка неэкранированная 8P8C UTP
Совместимость :	вилка 8P8C UTP
Контактное сопротивление, не более :	30 мОм
Сопротивление изоляции, не менее :	500 МОм
Диэлектрическая прочность :	1000 (при $U_{исп. dc} = 500$ В) В
Количество циклов коммутации (электро), не менее :	750 раз
Диапазон рабочих температур :	-20...+70 °С
Материал корпуса :	GF - полиэстер (UL 94V-0)
Высота :	14,4 (корпус) мм
Ширина :	15 мм
Глубина :	13 мм