

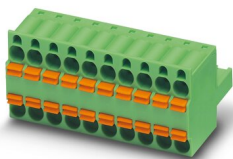
Разъемы для печатной платы - TFKC 2,5/ 3-ST-5,08



1962613

<https://www.phoenixcontact.com/lt/produkty/1962613>

Просьба обратить внимание, что данные, представленные в данном PDF-документе, сгенерированы из нашего онлайн-каталога. Пожалуйста, посмотрите полные данные в документации пользователя. Действуют наши общие условия пользования, распространяющиеся на загрузки.



Разъемы для печатной платы, номинальное сечение: 2,5 мм², цвет: зеленый, номинальный ток: 12 А, расчетное напряжение (III/2): 320 В, поверхность контакта: олово, тип контактов: Гнездовая часть, количество потенциалов: 3, количество рядов: 1, полюсов: 3, количество точек подсоединения: 6, семейство изделий: TFKC 2,5/...-ST, размер шага: 5,08 мм, тип подключения: Пружинные зажимы Push-in, направление подключения проводник/печатная плата: 0°, защелки: - Защелки, штекерная система: COMBICON MSTB 2,5, блокировка: без, тип крепления: без, Форма упаковки: в картонной коробке

Преимущества для вас

- Зажим Push-in быстрого подключения без использования инструментов
- Простое разветвление цепей — оптимальный вариант для шинных систем
- Интуитивно-понятное управление благодаря цветным контрастным нажимным кнопкам
- Используются с компонентами серии MSTB 2,5
- Быстрое и удобное тестирование с помощью встроенной возможности контроля

Коммерческие данные

Номер артикула	1962613
Упаковочная единица	50 Количество
Минимальное количество, предусмотренное условиями заказа	50 Количество
Код продажи	AAC
Ключ изделия	AACFMA
Страница каталога	Стр. 284 (C-1-2013)
GTIN	4017918912048
Вес/шт. (с упаковкой)	6,827 g
Вес/шт. (без упаковки)	6,827 g
Номер таможенного тарифа	85366990
Страна происхождения	BG

Технические характеристики

Характеристики изделий

Конструкция	Штекерная часть разъема шины
Линейка изделий	COMBICON Connectors M
Тип изделия	Разъемы для печатной платы
Полюсов	3
Размер шага	5,08 мм
Количество точек подключения	6
Количество рядов	1
Крепежный фланец	без
Количество потенциалов	3

Электрические характеристики

Номинальный ток I_N	12 A
Номинальное напряжение U_N	320 В
Степень загрязнения	3
Проходное сопротивление	2 мΩ
Расчетное напряжение (III/3)	320 В
Расчетное импульсное напряжение (III/3)	4 кВ
Расчетное напряжение (III/2)	320 В
Расчетное импульсное напряжение (III/2)	4 кВ

Соединение провода I2 / I3

Допустимая нагрузка по току	24 A
-----------------------------	------

Вставной контакт I1

Допустимая нагрузка по току	12 A
-----------------------------	------

Характеристики клемм

Технология подключения

Конструкция	Штекерная часть разъема шины
Система штекерных соединителей	COMBICON MSTB 2,5
Номинальное сечение	2,5 мм ²
Тип контактов	Гнездовая часть

Блокировка

Тип фиксатора	без
Крепежный фланец	без

Соединение провода

Тип подключения	Пружинные зажимы Push-in
Направление подключения, проводник / печатная плата	0 °
Сечение жесткого провода	0,2 мм ² ... 2,5 мм ²
Сечение гибкого провода	0,2 мм ² ... 2,5 мм ²

Разъемы для печатной платы - TFKC 2,5/ 3-ST-5,08



1962613

<https://www.phoenixcontact.com/lt/produkty/1962613>

Сечение проводника AWG	24 ... 12
Сечение гибкого проводника с кабельным наконечником, без пластмассовой втулки	0,25 мм ² ... 2,5 мм ²
Сечение гибкого проводника с кабельным наконечником и изолирующим хомутом	0,25 мм ² ... 2,5 мм ²
2 гибких проводника одинакового сечения с наконечником TWIN с пластиковой втулкой	0,5 мм ² ... 1,5 мм ²
Калиберная пробка а x b / диаметр	2,8 мм x 2,0 мм / 2,0 мм
Длина оголяемой части	10 мм

Спецификации материала

Данные о материале - контакт

Указание	Соответствие WEEE/RoHS, без контакта согласно МЭК 60068-2-82/JEDEC JESD 201
Материал, контакт	Сплав меди
Качество поверхности	горячее лужение
Металлическая поверхность точки подключения (внешнее покрытие)	Олово (4 - 8 мкм Sn)
Металлическая поверхность зоны контакта (покрытие)	Олово (4 - 8 мкм Sn)

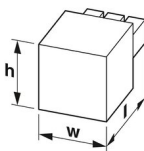
Данные о материале - корпус

Цвет (Корпус)	зеленый (6021)
Изоляционный материал	РА
Группа изоляционного материала	I
СТ1 согласно МЭК 60112	600
Класс воспламеняемости согласно UL 94	V0
Число воспламеняемости от тела накала GWFI согласно EN 60695-2-12	850
Температура воспламеняемости от тела накала GWIT согласно EN 60695-2-13	775
Температура при испытании твердости вдавливанием шарика согласно EN 60695-10-2	125 °C

Указание материала - Элемент управления

Цвет ()	оранжевый (2003)
Изоляционный материал	PBT
Группа изоляционного материала	IIIa
СТ1 согласно МЭК 60112	275
Класс воспламеняемости согласно UL 94	V0

Размеры

Размерный чертеж	
------------------	--

Разъемы для печатной платы - TFKC 2,5/ 3-ST-5,08



1962613

<https://www.phoenixcontact.com/lt/produkty/1962613>

Размер шага	5,08 мм
Ширина [w]	15,14 мм
Высота [h]	22,1 мм
Длина [l]	25,7 мм

Примечания

Указания по эксплуатации	Соединители COMBICON соответствуют DIN EN 61984 для разъемов без коммутационной способности (COC). При надлежащем использовании они не должны вставляться или извлекаться под напряжением или под нагрузкой.
--------------------------	--

Механические испытания

Испытание на повреждение и расшатывание проводника

Спецификации по испытанию	DIN EN 60999-1 (VDE 0609-1):2000-12
Результат	Испытание пройдено

Многokrатное подключение и разъединение

Спецификации по испытанию	DIN EN 60999-1 (VDE 0609-1):2000-12
Результат	Испытание пройдено

Испытание на растяжение

Спецификации по испытанию	DIN EN 60999-1 (VDE 0609-1):2000-12
Сечение провода / тип кабеля / растягивающее усилие, уставка / фактическое значение	0,2 мм ² / жесткий / > 10 Н
	0,2 мм ² / гибкий / > 10 Н
	2,5 мм ² / жесткий / > 50 Н
	2,5 мм ² / гибкий / > 50 Н

Усилие подключения и извлечения

Результат	Испытание пройдено
Количество циклов	25
Усилие установки на 1 полюс, прибл.	10 Н
Усилие съема на 1 полюс, прибл.	9,5 Н

Использование крепления контакта

Спецификации по испытанию	DIN EN 60512-15-1:2009-03
Крепление контакта Требования >20 N	Испытание пройдено

Стойкость маркировки

Спецификации по испытанию	DIN EN 60068-2-70:1996-07
Результат	Испытание пройдено

Поляризация и кодирование

Спецификации по испытанию	DIN EN 60512-13-5:2006-11
Результат	Испытание пройдено

Визуальный осмотр

Спецификации по испытанию	DIN EN 60512-1-1:2003-01
---------------------------	--------------------------

Результат	Испытание пройдено
Проверка размеров	
Спецификации по испытанию	DIN EN 60512-1-2:2003-01
Результат	Испытание пройдено

Экологические условия и условия эксплуатации

Испытание на вибростойкость

Спецификации по испытанию	DIN EN 60068-2-6 (VDE 0468-2-6):2008-10
Частота	10 - 150 - 10 Гц
Скорость развертки	1 октава/мин.
Амплитуда	0,35 мм (10 Гц ... 60,1 Гц)
Скорость развертки	5г (60,1 Гц ... 150 Гц)
Продолжительность испытания на 1 ось	2,5 ч

Испытания на долговечность

Спецификации по испытанию	DIN EN 60512-9-1 (VDE 0687-512-9-1):2010-12
Импульсное напряжение на уровне моря	4,8 кВ
Проходное сопротивление R ₁	2 мΩ
Проходное сопротивление R ₂	2,2 мΩ
Циклы установки	25

Климатические испытания

Спецификации по испытанию	DIN EN ISO 6988:1997-03
Коррозионное воздействие	0,2 дм ³ SO ₂ на 300 дм ³ /40 °C/1 цикл
Тепловая нагрузка	100 °C/168 ч
Испытательное переменное напряжение	2,21 кВ

Условия окружающей среды

Температура окружающей среды (при эксплуатации)	-40 °C ... 100 °C (В зависимости от кривой изменения параметров от температуры.)
Температура окружающей среды (хранение/транспорт)	-40 °C ... 70 °C
Относительная влажность воздуха (хранение/транспорт)	30 % ... 70 %
Температура окружающей среды (при монтаже)	-5 °C ... 100 °C

Электрические испытания

Термическое испытание | Группа испытания C

Спецификации по испытанию	DIN EN 60512-5-1:2003-01
Испытанное число контактов	10

Сопротивление изоляции

Спецификации по испытанию	DIN EN 60512-3-1:2003-01
Сопротивлением изоляции между соседними полюсами	10 ¹² Ом

Температурные циклы

Спецификации по испытанию	DIN EN 60999-1 (VDE 0609-1):2000-12
---------------------------	-------------------------------------

Разъемы для печатной платы - TFKC 2,5/ 3-ST-5,08



1962613

<https://www.phoenixcontact.com/it/produkty/1962613>

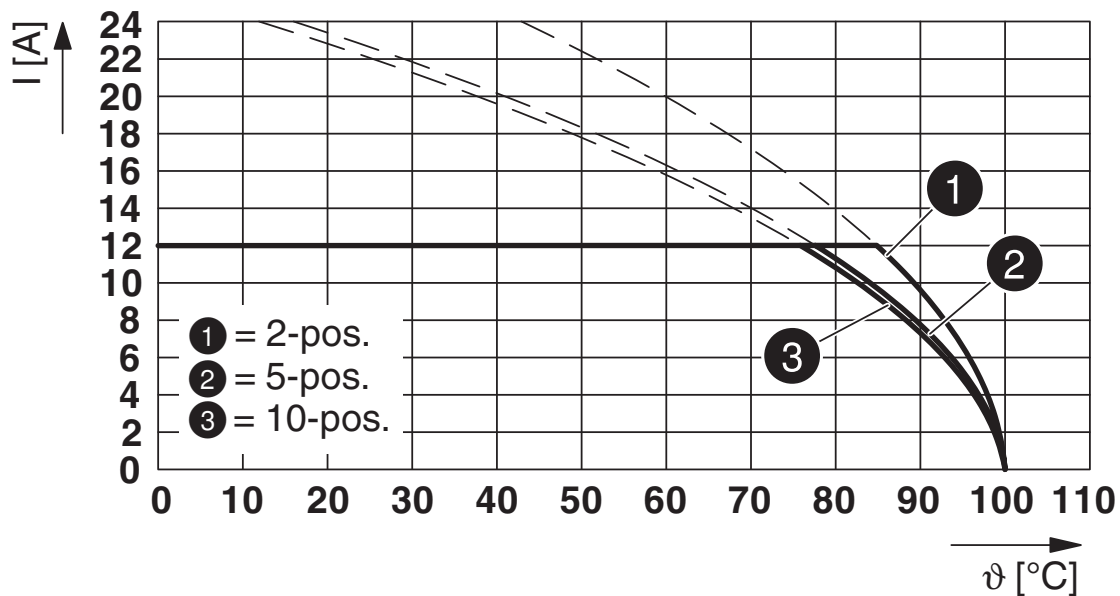
Результат	Испытание пройдено
Воздушные зазоры и пути утечки	
Спецификации по испытанию	DIN EN 60664-1 (VDE 0110-1):2008-01
Группа изоляционного материала	I
Стойкость к токам утечки (DIN EN 60112 (VDE 0303-11))	СТІ 600
Расчетное напряжение изоляции (III/3)	320 В
Расчетное импульсное напряжение (III/3)	4 кВ
минимальное значение воздушного зазора - неомогенное поле (III/3)	3 мм
минимальное значение пути утечки (III/3)	4 мм
Расчетное напряжение изоляции (III/2)	320 В
Расчетное импульсное напряжение (III/2)	4 кВ
минимальное значение воздушного зазора - неомогенное поле (III/2)	3 мм
минимальное значение пути утечки (III/2)	3 мм
Расчетное напряжение изоляции (II/2)	630 В
Расчетное импульсное напряжение (II/2)	4 кВ
минимальное значение воздушного зазора - неомогенное поле (II/2)	3 мм
минимальное значение пути утечки (II/2)	3,2 мм

Данные упаковки

Форма упаковки	в картонной коробке
----------------	---------------------

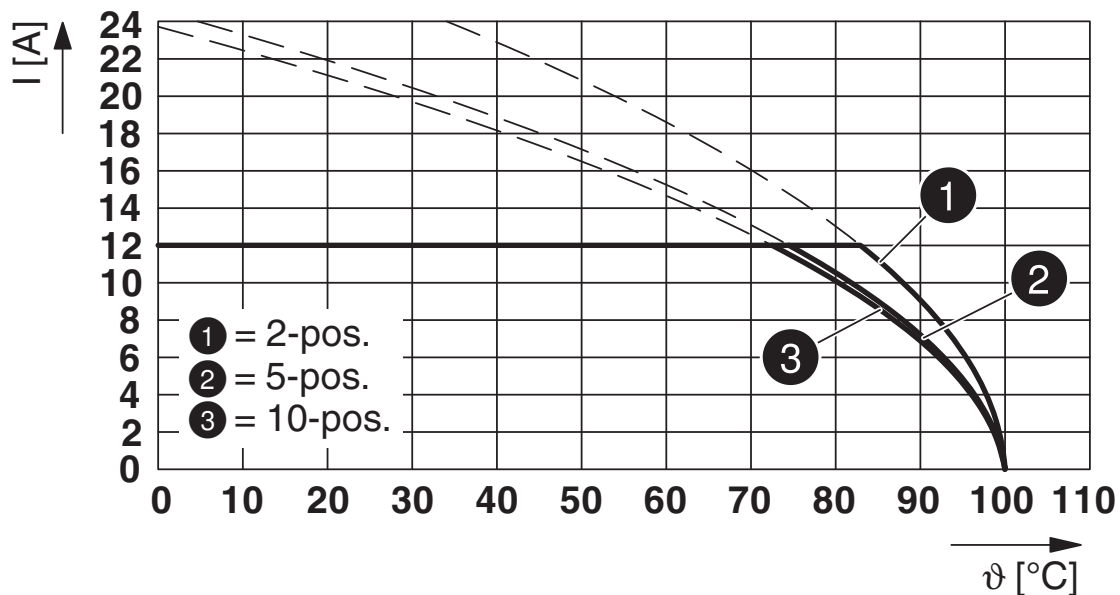
Чертежи

Диаграмма



Тип: TFKC 2,5/...-ST-5,08 с CCV 2,5/...-G-5,08 P...THR

Диаграмма

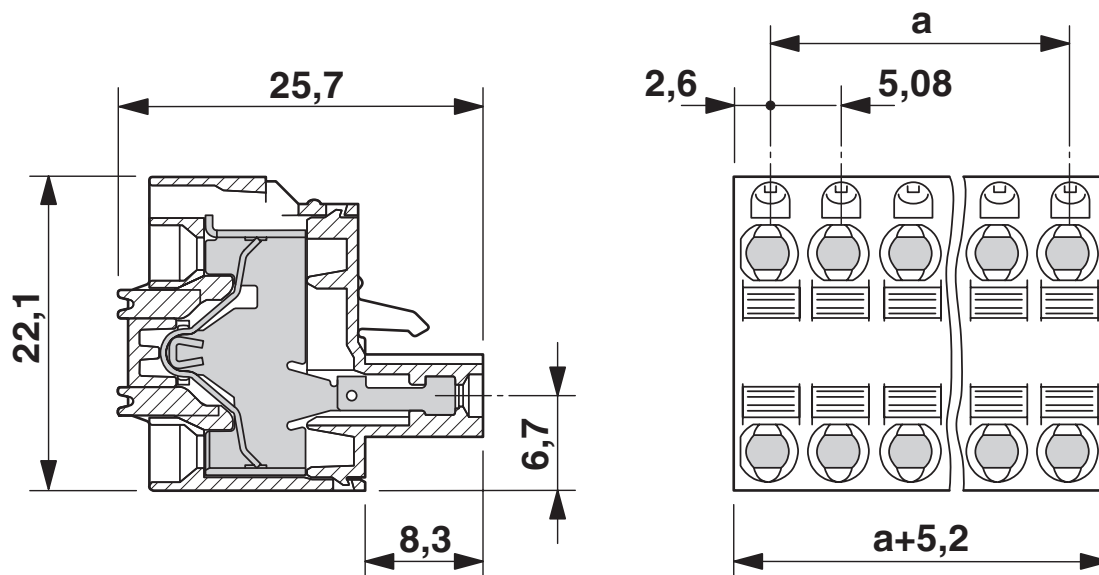


Тип: TFKC 2,5/...-ST-5,08 с CC 2,5/...-G-5,08 P...THR

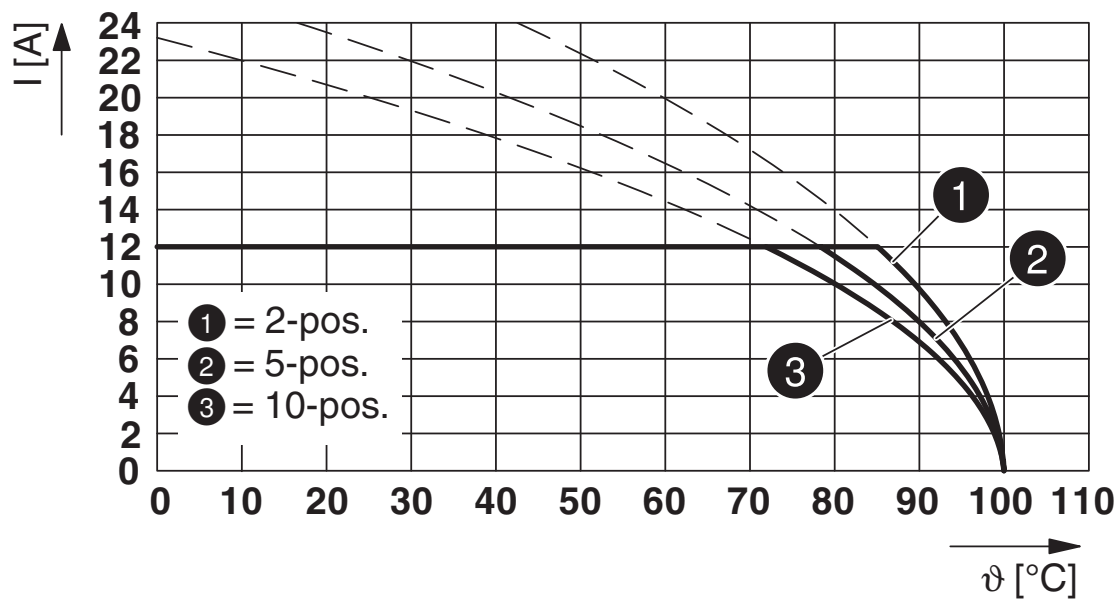
1962613

<https://www.phoenixcontact.com/it/produkty/1962613>

Чертеж

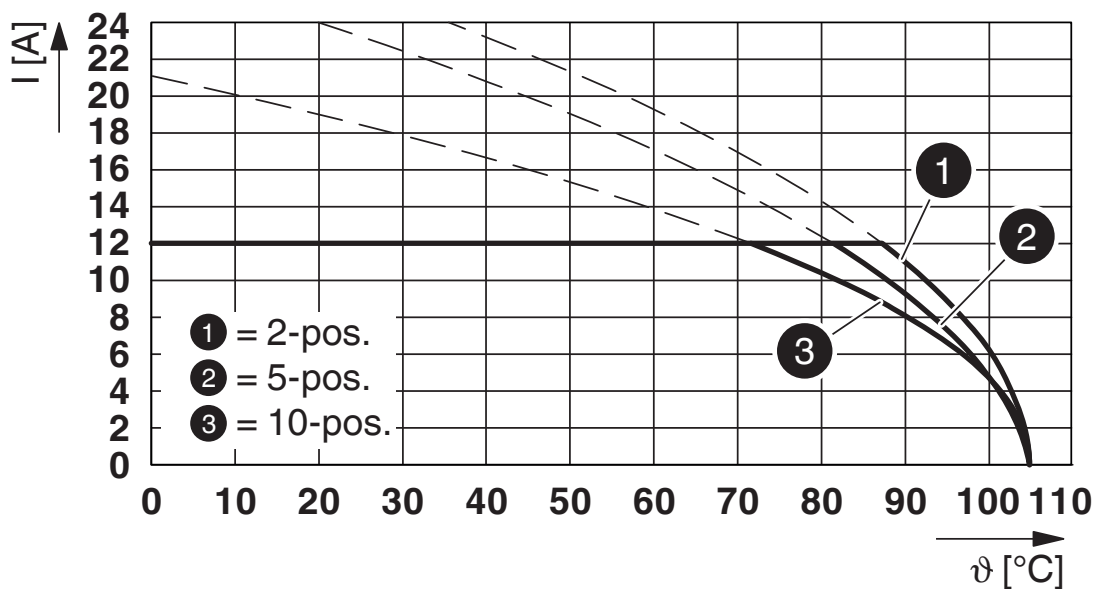


Диаграмма



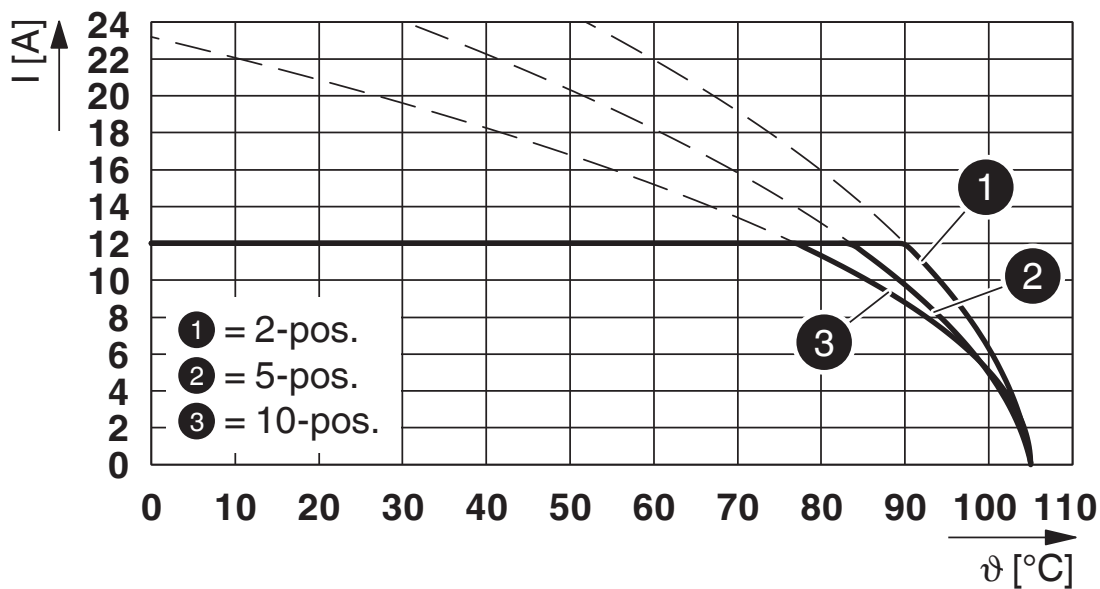
Тип: TFKC 2,5/...-ST-5,08 с CCVA 2,5/...-G-5,08 P...THR

Диаграмма



Тип: TFKC 2,5/...-ST-5,08 с SMSTBA 2,5/...-G-5,08

Диаграмма

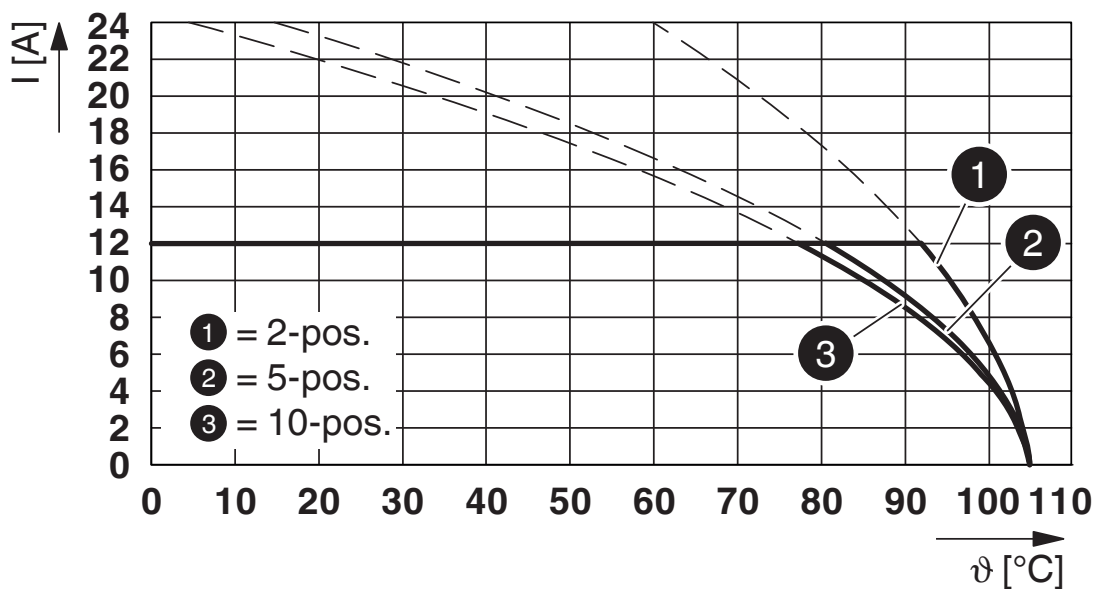


Тип: TFKC 2,5/...-ST-5,08 с MSTBA 2,5/...-G-5,08

1962613

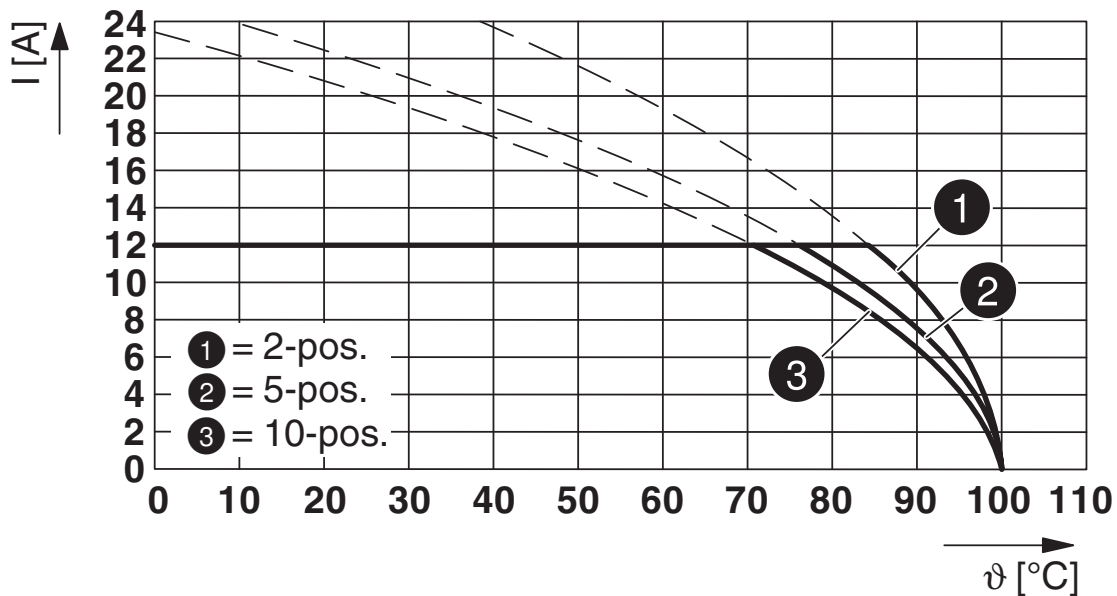
<https://www.phoenixcontact.com/it/produkty/1962613>

Диаграмма



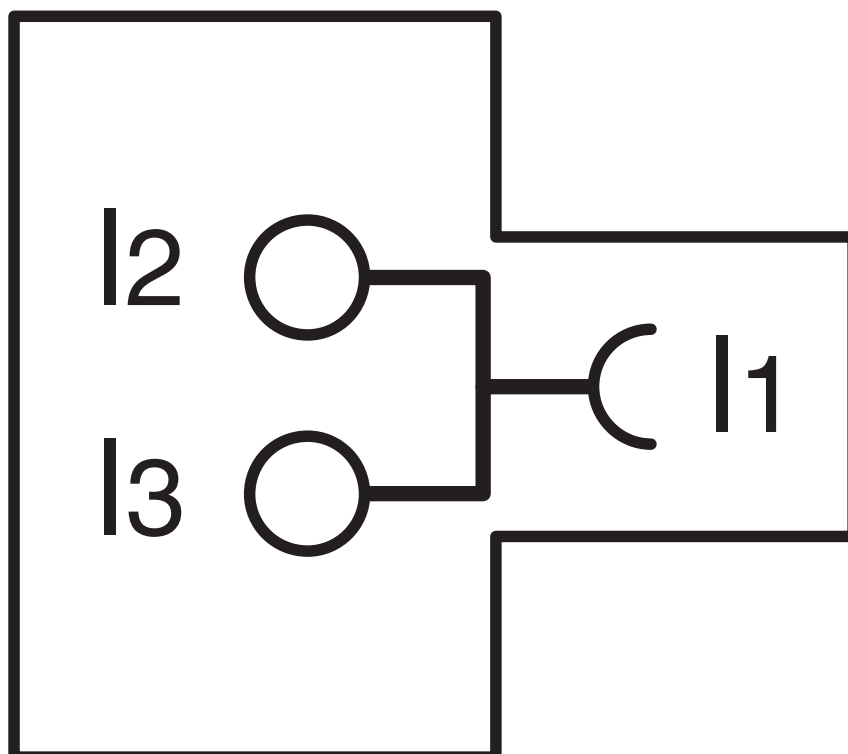
Тип: TFKC 2,5/...-ST-5,08 с SMSTB 2,5/...-G-5,08

Диаграмма

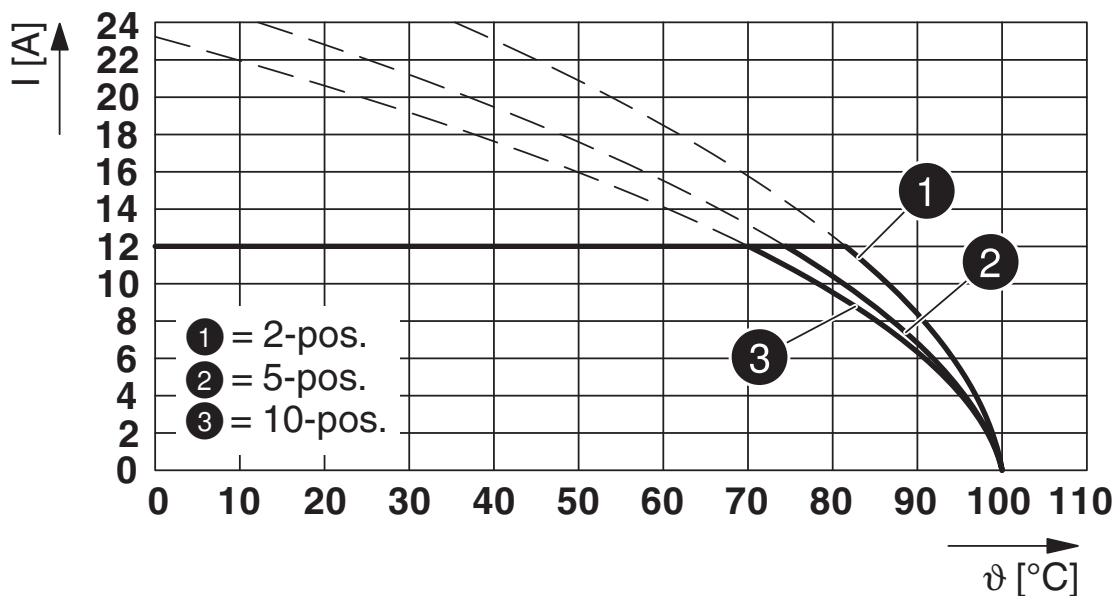


Тип: TFKC 2,5/...-ST-5,08 с MSTB 2,5/...-G-5,08

Электрическая схема

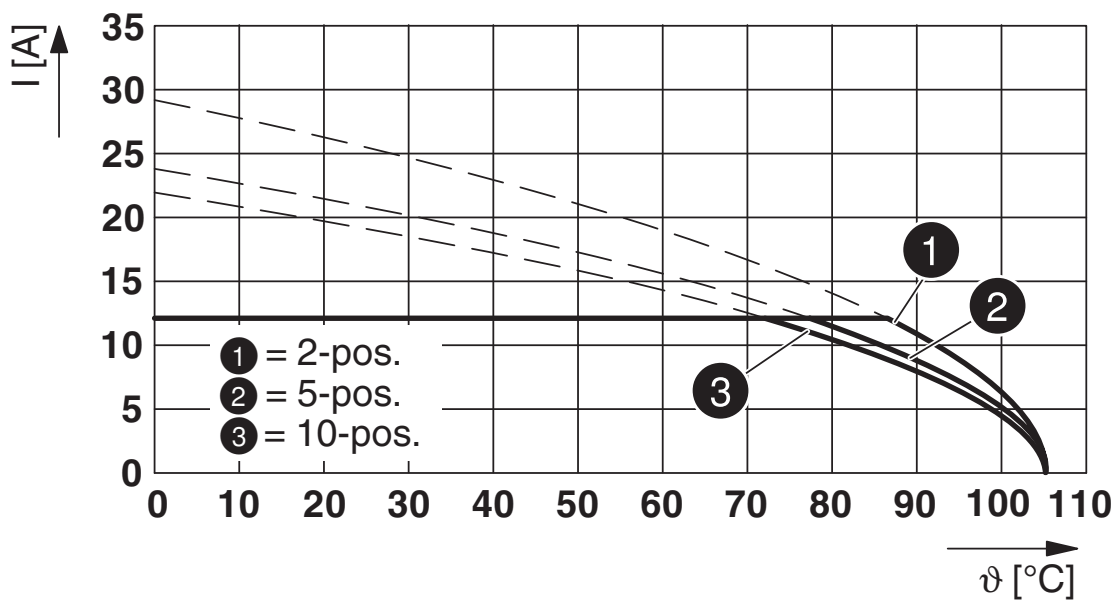


Диаграмма

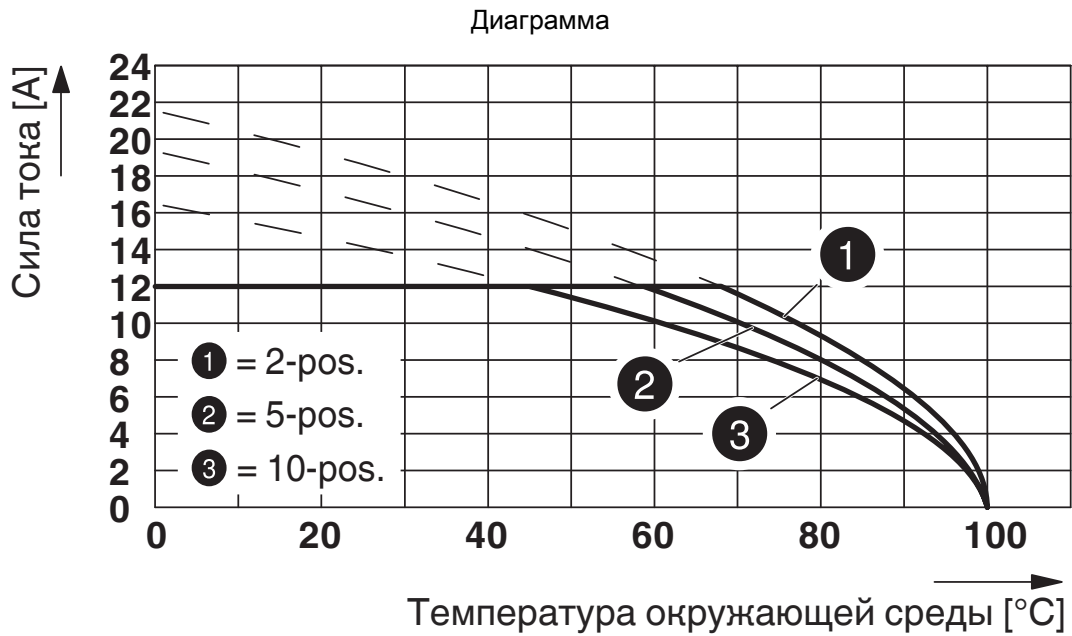


Тип: TFKC 2,5/...-ST-5,08 с CCA 2,5/...-G-5,08 P...THR

Диаграмма



Тип: TFKC 2,5/...-ST-5,08 с FKIC 2,5/...-ST-5,08




Тип: TFKC 2,5/...-ST-5,08 с MSTBVA 2,5/...-G-5,08


1962613


<https://www.phoenixcontact.com/it/produkty/1962613>

Сертификаты

 IECEE CB Scheme ID допуска: DE1-60988-B1B2				
	Номинальное напряжение U_N	Номинальный ток I_N	Сечение AWG	Сечение мм^2
	250 В	12 А	-	0,2 - 2,5

 EAC ID допуска: B.01687				
---	--	--	--	--

 cULus Recognized ID допуска: E60425-19931011				
	Номинальное напряжение U_N	Номинальный ток I_N	Сечение AWG	Сечение мм^2
Группа использования В	300 В	10 А	26 - 12	-
Группа использования D	300 В	10 А	26 - 12	-

 VDE Zeichengenehmigung ID допуска: 40050694				
	Номинальное напряжение U_N	Номинальный ток I_N	Сечение AWG	Сечение мм^2
	250 В	12 А	-	0,2 - 2,5

Разъемы для печатной платы - TFKC 2,5/ 3-ST-5,08



1962613

<https://www.phoenixcontact.com/lt/produkty/1962613>

Классификация

ECLASS

ECLASS-9.0	27440309
ECLASS-10.0.1	27440309
ECLASS-11.0	27460202

ETIM

ETIM 8.0	EC002638
----------	----------

UNSPSC

UNSPSC 21.0	39121400
-------------	----------

Разъемы для печатной платы - TFKC 2,5/ 3-ST-5,08



1962613

<https://www.phoenixcontact.com/lt/produkty/1962613>

Environmental Product Compliance

China RoHS

Период времени для применения по назначению: не ограничен = EFUP-е

Не содержит опасных веществ, выходящих за пределы пороговых значений

1962613

<https://www.phoenixcontact.com/it/produkty/1962613>

Принадлежности

Кодирующий профиль

Кодирующий профиль - CP-MSTB - 1734634

<https://www.phoenixcontact.com/it/produkty/1734634>

Механический ключ, устанавливается в паз штекерной части или инвертированного основного корпуса, изготовлен из изоляционного материала красного цвета



Штекерный переходник

Штекерный переходник - RPS - 0201647

<https://www.phoenixcontact.com/it/produkty/0201647>

Штекерный переходник, цвет: серый



1962613

<https://www.phoenixcontact.com/lt/produkty/1962613>

Отвертка

Отвертка - SZS 0,6X3,5 - 1205053

<https://www.phoenixcontact.com/lt/produkty/1205053>



Отвертка клемм ST, изолированный, возможно использование в качестве шлицевой отвертки, размер: 0,6 x 3,5 x 100 мм, 2-компонентная ручка, защита от скатывания

Маркировочный лист

Маркировочный лист - SK U/2,8 WH:UNBEDRUCKT - 0803883

<https://www.phoenixcontact.com/lt/produkty/0803883>



Маркировочный лист, Лист, белый, без надписи, маркируется с помощью: PLOTMARK, CMS-P1-PLOTTER, Офисные системы печати, тип монтажа: склеивание, для клемм шириной: 210 мм, размер маркировочного поля: 186 x 2,8 мм, Количество отдельных табличек: 3600

Разъемы для печатной платы - TFKC 2,5/ 3-ST-5,08



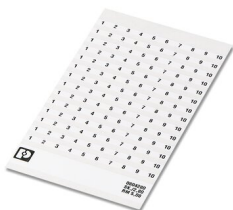
1962613

<https://www.phoenixcontact.com/it/produkty/1962613>

Маркировочный лист

Маркировочный лист - SK 5,08/2,8:FORTL.ZAHLEN - 0804280

<https://www.phoenixcontact.com/it/produkty/0804280>



Маркировочный лист, белый, с маркировкой, горизонтально: нумерация по порядку 1 ...10, 11 ...20 и т.д. до 91 ...(99)100, тип монтажа: склеивание, для клемм шириной: 5,08 мм, размер маркировочного поля: 5,08 x 2,8 мм

Изоляционная втулка

Изоляционная втулка - MPS-1H RD - 0201676

<https://www.phoenixcontact.com/it/produkty/0201676>

Изоляционная втулка, цвет: красный



1962613

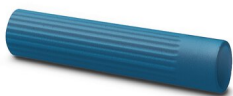
<https://www.phoenixcontact.com/lt/produkty/1962613>

Изоляционная втулка

Изоляционная втулка - MPS-IN BU - 0201689

<https://www.phoenixcontact.com/lt/produkty/0201689>

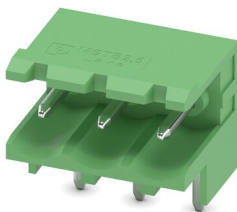
Изоляционная втулка, цвет: синий



Корпусная часть для печатных плат

Корпусная часть для печатных плат - MSTBW 2,5/ 3-G-5,08 - 1735879

<https://www.phoenixcontact.com/lt/produkty/1735879>



Корпусная часть для печатных плат, номинальное сечение: 2,5 мм², цвет: зеленый, номинальный ток: 12 А, расчетное напряжение (III/2): 320 В, поверхность контакта: олово, тип контактов: штыревое, количество потенциалов: 3, количество рядов: 1, полюсов: 3, количество точек подсоединения: 3, семейство изделий: MSTBW 2,5/..-G, размер шага: 5,08 мм, монтаж: Пайка волной, расположение выводов: Линейное расположение выводов, длина выводов [P]: 3,5 мм, количество паечных выводов на потенциал: 1, штекерная система: COMBICON MSTB 2,5, Направление стыковочной части: Стандарт, блокировка: без, тип крепления: без, Форма упаковки: в картонной коробке

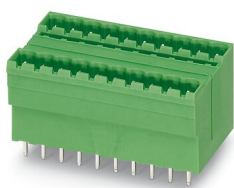
1962613

<https://www.phoenixcontact.com/lt/produkty/1962613>

Корпусная часть для печатных плат

Корпусная часть для печатных плат - MDSTBV 2,5/ 3-G1-5,08 - 1736742

<https://www.phoenixcontact.com/lt/produkty/1736742>

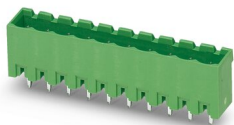


Корпусная часть для печатных плат, номинальное сечение: 2,5 мм², цвет: зеленый, номинальный ток: 10 А, расчетное напряжение (III/2): 320 В, поверхность контакта: олово, тип контактов: штыревое, количество потенциалов: 6, количество рядов: 2, полюсов: 3, количество точек подсоединения: 6, семейство изделий: MDSTBV 2,5/..-G1, размер шага: 5,08 мм, монтаж: Пайка волной, расположение выводов: Линейное расположение выводов, длина выводов [P]: 3,9 мм, количество паечных выводов на потенциал: 1, штекерная система: COMBICON MSTB 2,5, Направление стыковочной части: Стандарт, блокировка: без, тип крепления: без, Форма упаковки: в картонной коробке, Применяется вместе со штекерными частями MVSTB или FKCV и штекерами MVSTBW (или FKCVW соответственно) и MVSTBR (FKCVR). Нельзя использовать со штекерными частями TMSTBP!

Корпусная часть для печатных плат

Корпусная часть для печатных плат - MSTBVA 2,5/ 3-G-5,08 - 1755749

<https://www.phoenixcontact.com/lt/produkty/1755749>



Корпусная часть для печатных плат, номинальное сечение: 2,5 мм², цвет: зеленый, номинальный ток: 12 А, расчетное напряжение (III/2): 320 В, поверхность контакта: олово, тип контактов: штыревое, количество потенциалов: 3, количество рядов: 1, полюсов: 3, количество точек подсоединения: 3, семейство изделий: MSTBVA 2,5/..-G, размер шага: 5,08 мм, монтаж: Пайка волной, расположение выводов: Линейное расположение выводов, длина выводов [P]: 3,9 мм, количество паечных выводов на потенциал: 1, штекерная система: COMBICON MSTB 2,5, Направление стыковочной части: Стандарт, блокировка: без, тип крепления: без, Форма упаковки: в картонной коробке

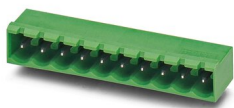
1962613

<https://www.phoenixcontact.com/lt/produkty/1962613>

Корпусная часть для печатных плат

Корпусная часть для печатных плат - MSTBA 2,5/ 3-G-5,08 - 1757255

<https://www.phoenixcontact.com/lt/produkty/1757255>

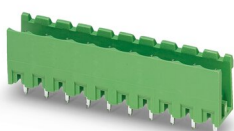


Корпусная часть для печатных плат, номинальное сечение: 2,5 мм², цвет: зеленый, номинальный ток: 12 А, расчетное напряжение (III/2): 320 В, поверхность контакта: олово, тип контактов: штыревое, количество потенциалов: 3, количество рядов: 1, полюсов: 3, количество точек подсоединения: 3, семейство изделий: MSTBA 2,5/...-G, размер шага: 5,08 мм, монтаж: Пайка волной, расположение выводов: Линейное расположение выводов, длина выводов [P]: 3,5 мм, количество паечных выводов на потенциал: 1, штекерная система: COMBICON MSTB 2,5, Направление стыковочной части: Стандарт, блокировка: без, тип крепления: без, Форма упаковки: в картонной коробке

Корпусная часть для печатных плат

Корпусная часть для печатных плат - MSTBV 2,5/ 3-G-5,08 - 1758021

<https://www.phoenixcontact.com/lt/produkty/1758021>



Корпусная часть для печатных плат, номинальное сечение: 2,5 мм², цвет: зеленый, номинальный ток: 12 А, расчетное напряжение (III/2): 320 В, поверхность контакта: олово, тип контактов: штыревое, количество потенциалов: 3, количество рядов: 1, полюсов: 3, количество точек подсоединения: 3, семейство изделий: MSTBV 2,5/...-G, размер шага: 5,08 мм, монтаж: Пайка волной, расположение выводов: Линейное расположение выводов, длина выводов [P]: 3,9 мм, количество паечных выводов на потенциал: 1, штекерная система: COMBICON MSTB 2,5, Направление стыковочной части: Стандарт, блокировка: без, тип крепления: без, Форма упаковки: в картонной коробке

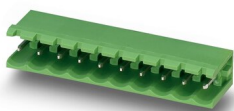
1962613

<https://www.phoenixcontact.com/lt/produkty/1962613>

Корпусная часть для печатных плат

Корпусная часть для печатных плат - MSTB 2,5/ 3-G-5,08 - 1759020

<https://www.phoenixcontact.com/lt/produkty/1759020>

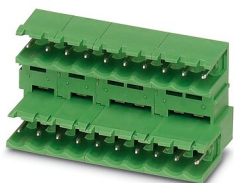


Корпусная часть для печатных плат, номинальное сечение: 2,5 мм², цвет: зеленый, номинальный ток: 12 А, расчетное напряжение (III/2): 320 В, поверхность контакта: олово, тип контактов: штыревое, количество потенциалов: 3, количество рядов: 1, полюсов: 3, количество точек подсоединения: 3, семейство изделий: MSTB 2,5/...-G, размер шага: 5,08 мм, монтаж: Пайка волной, расположение выводов: Линейное расположение выводов, длина выводов [P]: 3,5 мм, количество паечных выводов на потенциал: 1, штекерная система: COMBICON MSTB 2,5, Направление стыковочной части: Стандарт, блокировка: без, тип крепления: без, Форма упаковки: в картонной коробке

Корпусная часть для печатных плат

Корпусная часть для печатных плат - MDSTB 2,5/ 3-G-5,08 - 1762075

<https://www.phoenixcontact.com/lt/produkty/1762075>



Корпусная часть для печатных плат, номинальное сечение: 2,5 мм², цвет: зеленый, номинальный ток: 10 А, расчетное напряжение (III/2): 320 В, поверхность контакта: олово, тип контактов: штыревое, количество потенциалов: 6, количество рядов: 2, полюсов: 3, количество точек подсоединения: 6, семейство изделий: MDSTB 2,5/...-G, размер шага: 5,08 мм, монтаж: Пайка волной, расположение выводов: Линейное расположение выводов, длина выводов [P]: 3,2 мм, количество паечных выводов на потенциал: 1, штекерная система: COMBICON MSTB 2,5, Направление стыковочной части: Стандарт, блокировка: без, тип крепления: без, Форма упаковки: в картонной коробке, Для монтажа в ряд Крепежный фланец: артикул № 1736771, 1736768. Вместе со штыревыми частями MVSTB или FKCV должны использоваться вилки MVSTBW (или FKCVW) и MVSTBR (или FKCVR). Не допускается использовать со штыревыми частями TMSTBP!

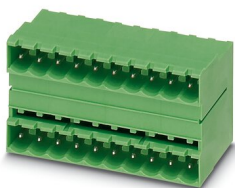
1962613

<https://www.phoenixcontact.com/lt/produkty/1962613>

Корпусная часть для печатных плат

Корпусная часть для печатных плат - MDSTB 2,5/ 3-G1-5,08 - 1762376

<https://www.phoenixcontact.com/lt/produkty/1762376>

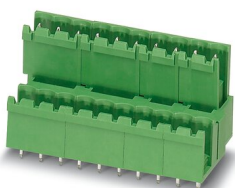


Корпусная часть для печатных плат, номинальное сечение: 2,5 мм², цвет: зеленый, номинальный ток: 10 А, расчетное напряжение (III/2): 320 В, поверхность контакта: олово, тип контактов: штыревое, количество потенциалов: 6, количество рядов: 2, полюсов: 3, количество точек подсоединения: 6, семейство изделий: MDSTB 2,5/...-G1, размер шага: 5,08 мм, монтаж: Пайка волной, расположение выводов: Линейное расположение выводов, длина выводов [P]: 3,5 мм, количество паечных выводов на потенциал: 1, штекерная система: COMBICON MSTB 2,5, Направление стыковочной части: Стандарт, блокировка: без, тип крепления: без, Форма упаковки: в картонной коробке, Применяется вместе со штекерными частями MVSTB или FKCV и штекерами MVSTBW (или FKCVW соответственно) и MVSTBR (FKCVR). Нельзя использовать со штекерными частями TMSTBP!

Корпусная часть для печатных плат

Корпусная часть для печатных плат - MDSTBV 2,5/ 3-G-5,08 - 1763087

<https://www.phoenixcontact.com/lt/produkty/1763087>



Корпусная часть для печатных плат, номинальное сечение: 2,5 мм², цвет: зеленый, номинальный ток: 10 А, расчетное напряжение (III/2): 320 В, поверхность контакта: олово, тип контактов: штыревое, количество потенциалов: 6, количество рядов: 2, полюсов: 3, количество точек подсоединения: 6, семейство изделий: MDSTBV 2,5/...-G, размер шага: 5,08 мм, монтаж: Пайка волной, расположение выводов: Линейное расположение выводов, длина выводов [P]: 3,9 мм, количество паечных выводов на потенциал: 1, штекерная система: COMBICON MSTB 2,5, Направление стыковочной части: Стандарт, блокировка: без, тип крепления: без, Форма упаковки: в картонной коробке, Для монтажа в ряд Крепежный фланец: артикул № 1836477, 1836480. Вместе со штекерными частями MVSTB или FKCV должны использоваться штекеры MVSTBW (или FKCVW) и MVSTBR (или FKCVR). Не допускается использовать со штекерными частями TMSTBP!

1962613

<https://www.phoenixcontact.com/lt/produkty/1962613>

Корпусная часть для печатных плат

Корпусная часть для печатных плат - SMSTBA 2,5/ 3-G-5,08 - 1767384

<https://www.phoenixcontact.com/lt/produkty/1767384>



Корпусная часть для печатных плат, номинальное сечение: 2,5 мм², цвет: зеленый, номинальный ток: 12 А, расчетное напряжение (III/2): 320 В, поверхность контакта: олово, тип контактов: штыревое, количество потенциалов: 3, количество рядов: 1, полюсов: 3, количество точек подсоединения: 3, семейство изделий: SMSTBA 2,5/..-G, размер шага: 5,08 мм, монтаж: Пайка волной, расположение выводов: Линейное расположение выводов, длина выводов [P]: 3,5 мм, количество паечных выводов на потенциал: 1, штекерная система: COMBICON MSTB 2,5, Направление стыковочной части: Стандарт, блокировка: без, тип крепления: без, Форма упаковки: в картонной коробке

Корпусная часть для печатных плат

Корпусная часть для печатных плат - SMSTB 2,5/ 3-G-5,08 - 1769476

<https://www.phoenixcontact.com/lt/produkty/1769476>



Корпусная часть для печатных плат, номинальное сечение: 2,5 мм², цвет: зеленый, номинальный ток: 12 А, расчетное напряжение (III/2): 320 В, поверхность контакта: олово, тип контактов: штыревое, количество потенциалов: 3, количество рядов: 1, полюсов: 3, количество точек подсоединения: 3, семейство изделий: SMSTB 2,5/..-G, размер шага: 5,08 мм, монтаж: Пайка волной, расположение выводов: Линейное расположение выводов, длина выводов [P]: 3,5 мм, количество паечных выводов на потенциал: 1, штекерная система: COMBICON MSTB 2,5, Направление стыковочной части: Стандарт, блокировка: без, тип крепления: без, Форма упаковки: в картонной коробке

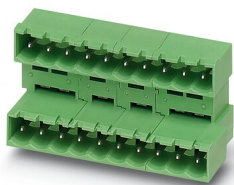
1962613

<https://www.phoenixcontact.com/lt/produkty/1962613>

Корпусная часть для печатных плат

Корпусная часть для печатных плат - MDSTBA 2,5/ 3-G-5,08 - 1842076

<https://www.phoenixcontact.com/lt/produkty/1842076>

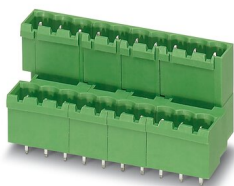


Корпусная часть для печатных плат, номинальное сечение: 2,5 мм², цвет: зеленый, номинальный ток: 10 А, расчетное напряжение (III/2): 320 В, поверхность контакта: олово, тип контактов: штыревое, количество потенциалов: 6, количество рядов: 2, полюсов: 3, количество точек подсоединения: 6, семейство изделий: MDSTBA 2,5/..-G, размер шага: 5,08 мм, монтаж: Пайка волной, расположение выводов: Линейное расположение выводов, длина выводов [P]: 3,2 мм, количество паечных выводов на потенциал: 1, штекерная система: COMBICON MSTB 2,5, Направление стыковочной части: Стандарт, блокировка: без, тип крепления: без, Форма упаковки: в картонной коробке, Возможна установка в ряд модулей с различным количеством полюсов (контактов)! Применяется вместе со штекерными частями MVSTB или FKCV и штекерами MVSTBW (или FKCVW соответственно) и MVSTBR (FKCVR). Нельзя использовать со штекерными частями TMSTBP!

Корпусная часть для печатных плат

Корпусная часть для печатных плат - MDSTBVA 2,5/ 3-G-5,08 - 1845345

<https://www.phoenixcontact.com/lt/produkty/1845345>



Корпусная часть для печатных плат, номинальное сечение: 2,5 мм², цвет: зеленый, номинальный ток: 10 А, расчетное напряжение (III/2): 320 В, поверхность контакта: олово, тип контактов: штыревое, количество потенциалов: 6, количество рядов: 2, полюсов: 3, количество точек подсоединения: 6, семейство изделий: MDSTBVA 2,5/..-G, размер шага: 5,08 мм, монтаж: Пайка волной, расположение выводов: Линейное расположение выводов, длина выводов [P]: 3,9 мм, количество паечных выводов на потенциал: 1, штекерная система: COMBICON MSTB 2,5, Направление стыковочной части: Стандарт, блокировка: без, тип крепления: без, Форма упаковки: в картонной коробке, Возможна установка в ряд модулей с различным количеством полюсов (контактов)! Применяется вместе со штекерными частями MVSTB или FKCV и штекерами MVSTBW (или FKCVW соответственно) и MVSTBR (FKCVR). Нельзя использовать со штекерными частями TMSTBP!

1962613

<https://www.phoenixcontact.com/lt/produkty/1962613>

Корпусная часть для печатных плат

Корпусная часть для печатных плат - MSTBO 2,5/ 3-GR-5,08 - 1847110

<https://www.phoenixcontact.com/lt/produkty/1847110>



Корпусная часть для печатных плат, номинальное сечение: 2,5 мм², цвет: зеленый, номинальный ток: 8 А, расчетное напряжение (III/2): 320 В, поверхность контакта: олово, тип контактов: штыревое, количество потенциалов: 3, количество рядов: 1, полюсов: 3, количество точек подсоединения: 3, семейство изделий: MSTBO 2,5/..-GR, размер шага: 5,08 мм, монтаж: Пайка волной, расположение выводов: Линейное расположение выводов, длина выводов [P]: 3,2 мм, количество паечных выводов на потенциал: 1, штекерная система: COMBICON MSTB 2,5, блокировка: без, тип крепления: без, Форма упаковки: в картонной коробке

Корпусная часть для печатных плат

Корпусная часть для печатных плат - MSTBO 2,5/ 3-GL-5,08 - 1850440

<https://www.phoenixcontact.com/lt/produkty/1850440>



Корпусная часть для печатных плат, номинальное сечение: 2,5 мм², цвет: зеленый, номинальный ток: 8 А, расчетное напряжение (III/2): 320 В, поверхность контакта: олово, тип контактов: штыревое, количество потенциалов: 3, количество рядов: 1, полюсов: 3, количество точек подсоединения: 3, семейство изделий: MSTBO 2,5/..-GL, размер шага: 5,08 мм, монтаж: Пайка волной, расположение выводов: Линейное расположение выводов, длина выводов [P]: 3,2 мм, количество паечных выводов на потенциал: 1, штекерная система: COMBICON MSTB 2,5, блокировка: без, тип крепления: без, Форма упаковки: в картонной коробке

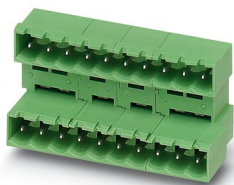
1962613

<https://www.phoenixcontact.com/lt/produkty/1962613>

Корпусная часть для печатных плат

Корпусная часть для печатных плат - MDSTBA 2,5/ 3-GL-5,08 - 1874714

<https://www.phoenixcontact.com/lt/produkty/1874714>

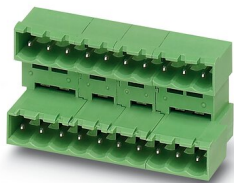


Корпусная часть для печатных плат, номинальное сечение: 2,5 мм², цвет: зеленый, номинальный ток: 10 А, расчетное напряжение (III/2): 320 В, поверхность контакта: олово, тип контактов: штыревое, количество потенциалов: 6, количество рядов: 2, полюсов: 3, количество точек подсоединения: 6, семейство изделий: MDSTBA 2,5/...-G, размер шага: 5,08 мм, монтаж: Пайка волной, расположение выводов: Линейное расположение выводов, длина выводов [P]: 3,2 мм, количество паечных выводов на потенциал: 1, штекерная система: COMBICON MSTB 2,5, Направление стыковочной части: Стандарт, блокировка: без, тип крепления: без, Форма упаковки: в картонной коробке, Возможна установка в ряд модулей с различным количеством полюсов (контактов)! Применяется вместе со штекерными частями MVSTB или FKCV и штекерами MVSTBW (или FKCVW соответственно) и MVSTBR (FKCVR). Нельзя использовать со штекерными частями TMSTBP!

Корпусная часть для печатных плат

Корпусная часть для печатных плат - MDSTBA 2,5/ 3-GR-5,08 - 1874727

<https://www.phoenixcontact.com/lt/produkty/1874727>



Корпусная часть для печатных плат, номинальное сечение: 2,5 мм², цвет: зеленый, номинальный ток: 10 А, расчетное напряжение (III/2): 320 В, поверхность контакта: олово, тип контактов: штыревое, количество потенциалов: 6, количество рядов: 2, полюсов: 3, количество точек подсоединения: 6, семейство изделий: MDSTBA 2,5/...-G, размер шага: 5,08 мм, монтаж: Пайка волной, расположение выводов: Линейное расположение выводов, длина выводов [P]: 3,2 мм, количество паечных выводов на потенциал: 1, штекерная система: COMBICON MSTB 2,5, Направление стыковочной части: Стандарт, блокировка: без, тип крепления: без, Форма упаковки: в картонной коробке, Возможна установка в ряд модулей с различным количеством полюсов (контактов)! Применяется вместе со штекерными частями MVSTB или FKCV и штекерами MVSTBW (или FKCVW соответственно) и MVSTBR (FKCVR). Нельзя использовать со штекерными частями TMSTBP!

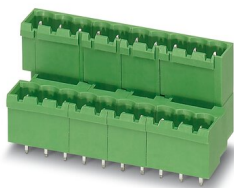
1962613

<https://www.phoenixcontact.com/lt/produkty/1962613>

Корпусная часть для печатных плат

Корпусная часть для печатных плат - MDSTBVA 2,5/ 3-GL-5,08 - 1874756

<https://www.phoenixcontact.com/lt/produkty/1874756>

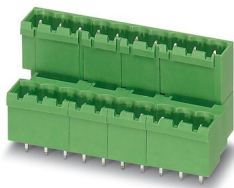


Корпусная часть для печатных плат, номинальное сечение: 2,5 мм², цвет: зеленый, номинальный ток: 10 А, расчетное напряжение (III/2): 320 В, поверхность контакта: олово, тип контактов: штыревое, количество потенциалов: 6, количество рядов: 2, полюсов: 3, количество точек подсоединения: 6, семейство изделий: MDSTBVA 2,5/..-G, размер шага: 5,08 мм, монтаж: Пайка волной, расположение выводов: Линейное расположение выводов, длина выводов [P]: 3,9 мм, количество паечных выводов на потенциал: 1, штекерная система: COMBICON MSTB 2,5, Направление стыковочной части: Стандарт, блокировка: без, тип крепления: без, Форма упаковки: в картонной коробке, Возможна установка в ряд модулей с различным количеством полюсов (контактов)! Применяется вместе со штекерными частями MVSTB или FKCV и штекерами MVSTBW (или FKCVW соответственно) и MVSTBR (FKCVR). Нельзя использовать со штекерными частями TMSTBP!

Корпусная часть для печатных плат

Корпусная часть для печатных плат - MDSTBVA 2,5/ 3-GR-5,08 - 1874769

<https://www.phoenixcontact.com/lt/produkty/1874769>



Корпусная часть для печатных плат, номинальное сечение: 2,5 мм², цвет: зеленый, номинальный ток: 10 А, расчетное напряжение (III/2): 320 В, поверхность контакта: олово, тип контактов: штыревое, количество потенциалов: 6, количество рядов: 2, полюсов: 3, количество точек подсоединения: 6, семейство изделий: MDSTBVA 2,5/..-G, размер шага: 5,08 мм, монтаж: Пайка волной, расположение выводов: Линейное расположение выводов, длина выводов [P]: 3,9 мм, количество паечных выводов на потенциал: 1, штекерная система: COMBICON MSTB 2,5, Направление стыковочной части: Стандарт, блокировка: без, тип крепления: без, Форма упаковки: в картонной коробке, Возможна установка в ряд модулей с различным количеством полюсов (контактов)! Применяется вместе со штекерными частями MVSTB или FKCV и штекерами MVSTBW (или FKCVW соответственно) и MVSTBR (FKCVR). Нельзя использовать со штекерными частями TMSTBP!

1962613

<https://www.phoenixcontact.com/lt/produkty/1962613>

Компоненты для проходного монтажа

Компоненты для проходного монтажа - DFK-MSTBA 2,5/ 3-G-5,08 - 1898842

<https://www.phoenixcontact.com/lt/produkty/1898842>



Компоненты для проходного монтажа, номинальное сечение: 2,5 мм², цвет: зеленый, номинальный ток: 12 А, расчетное напряжение (III/2): 320 В, поверхность контакта: олово, тип контактов: штыревое, количество потенциалов: 3, количество рядов: 1, полюсов: 3, количество точек подсоединения: 3, семейство изделий: DFK-MSTBA 2,5/..-G, размер шага: 5,08 мм, монтаж: Пайка волной, расположение выводов: Линейное расположение выводов, длина выводов [P]: 3,2 мм, количество паечных выводов на потенциал: 1, штекерная система: COMBICON MSTB 2,5, Направление стыковочной части: Стандарт, блокировка: без, тип крепления: без, Форма упаковки: в картонной коробке

Компоненты для проходного монтажа

Компоненты для проходного монтажа - DFK-MSTBVA 2,5/ 3-G-5,08 - 1899142

<https://www.phoenixcontact.com/lt/produkty/1899142>



Компоненты для проходного монтажа, номинальное сечение: 2,5 мм², цвет: зеленый, номинальный ток: 12 А, расчетное напряжение (III/2): 320 В, поверхность контакта: олово, тип контактов: штыревое, количество потенциалов: 3, количество рядов: 1, полюсов: 3, количество точек подсоединения: 3, семейство изделий: DFK-MSTBVA 2,5/..-G, размер шага: 5,08 мм, монтаж: Пайка волной, расположение выводов: Линейное расположение выводов, длина выводов [P]: 3,9 мм, количество паечных выводов на потенциал: 1, штекерная система: COMBICON MSTB 2,5, Направление стыковочной части: Стандарт, блокировка: без, тип крепления: без, Форма упаковки: в картонной коробке

1962613

<https://www.phoenixcontact.com/lt/produkty/1962613>

Корпусная часть для печатных плат

Корпусная часть для печатных плат - CC 2,5/ 3-G-5,08 P26THR - 1954391

<https://www.phoenixcontact.com/lt/produkty/1954391>



Корпусная часть для печатных плат, номинальное сечение: 2,5 мм², цвет: черный, номинальный ток: 12 А, расчетное напряжение (III/2): 320 В, поверхность контакта: олово, тип контактов: штыревое, количество потенциалов: 3, количество рядов: 1, полюсов: 3, количество точек подсоединения: 3, семейство изделий: CC 2,5/..-G, размер шага: 5,08 мм, монтаж: THR пайка, расположение выводов: Линейное расположение выводов, длина выводов [P]: 2,6 мм, количество паечных выводов на потенциал: 1, штекерная система: COMBICON MSTB 2,5, Направление стыковочной части: Стандарт, блокировка: без, тип крепления: без, Форма упаковки: в картонной коробке, Информация для пользователя и рекомендации по проектированию процесса технологии сквозного печатного монтажа находится в разделе загрузок

Корпусная часть для печатных плат

Корпусная часть для печатных плат - CC 2,5/ 3-G-5,08 P26THRR32 - 1954595

<https://www.phoenixcontact.com/lt/produkty/1954595>



Корпусная часть для печатных плат, номинальное сечение: 2,5 мм², цвет: черный, номинальный ток: 12 А, расчетное напряжение (III/2): 320 В, поверхность контакта: олово, тип контактов: штыревое, количество потенциалов: 3, количество рядов: 1, полюсов: 3, количество точек подсоединения: 3, семейство изделий: CC 2,5/..-G, размер шага: 5,08 мм, монтаж: THR пайка, расположение выводов: Линейное расположение выводов, длина выводов [P]: 2,6 мм, количество паечных выводов на потенциал: 1, штекерная система: COMBICON MSTB 2,5, Направление стыковочной части: Стандарт, блокировка: без, тип крепления: без, Форма упаковки: Лента шириной 32 мм, Информация для пользователя и рекомендации по проектированию процесса технологии сквозного печатного монтажа находится в разделе загрузок

1962613

<https://www.phoenixcontact.com/lt/produkty/1962613>

Корпусная часть для печатных плат

Корпусная часть для печатных плат - CCA 2,5/ 3-G-5,08 P26THR - 1954922

<https://www.phoenixcontact.com/lt/produkty/1954922>



Корпусная часть для печатных плат, номинальное сечение: 2,5 мм², цвет: черный, номинальный ток: 12 А, расчетное напряжение (III/2): 320 В, поверхность контакта: олово, тип контактов: штыревое, количество потенциалов: 3, количество рядов: 1, полюсов: 3, количество точек подсоединения: 3, семейство изделий: CCA 2,5/..-G, размер шага: 5,08 мм, монтаж: THR пайка, расположение выводов: Линейное расположение выводов, длина выводов [P]: 2,6 мм, количество паечных выводов на потенциал: 1, штекерная система: COMBICON MSTB 2,5, Направление стыковочной части: Стандарт, блокировка: без, тип крепления: без, Форма упаковки: в картонной коробке, Информация для пользователя и рекомендации по проектированию процесса технологии сквозного печатного монтажа находится в разделе загрузок

Корпусная часть для печатных плат

Корпусная часть для печатных плат - CCA 2,5/ 3-G-5,08 P26THRR32 - 1955044

<https://www.phoenixcontact.com/lt/produkty/1955044>



Корпусная часть для печатных плат, номинальное сечение: 2,5 мм², цвет: черный, номинальный ток: 12 А, расчетное напряжение (III/2): 320 В, поверхность контакта: олово, тип контактов: штыревое, количество потенциалов: 3, количество рядов: 1, полюсов: 3, количество точек подсоединения: 3, семейство изделий: CCA 2,5/..-G, размер шага: 5,08 мм, монтаж: THR пайка, расположение выводов: Линейное расположение выводов, длина выводов [P]: 2,6 мм, количество паечных выводов на потенциал: 1, штекерная система: COMBICON MSTB 2,5, Направление стыковочной части: Стандарт, блокировка: без, тип крепления: без, Форма упаковки: Лента шириной 32 мм, Информация для пользователя и рекомендации по проектированию процесса технологии сквозного печатного монтажа находится в разделе загрузок

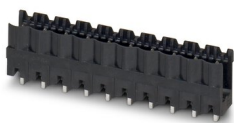
1962613

<https://www.phoenixcontact.com/lt/produkty/1962613>

Корпусная часть для печатных плат

Корпусная часть для печатных плат - CCV 2,5/ 3-G-5,08 P26THR - 1955390

<https://www.phoenixcontact.com/lt/produkty/1955390>



Корпусная часть для печатных плат, номинальное сечение: 2,5 мм², цвет: черный, номинальный ток: 12 А, расчетное напряжение (III/2): 320 В, поверхность контакта: олово, тип контактов: штыревое, количество потенциалов: 3, количество рядов: 1, полюсов: 3, количество точек подсоединения: 3, семейство изделий: CCV 2,5/..-G, размер шага: 5,08 мм, монтаж: THR пайка, расположение выводов: Линейное расположение выводов, длина выводов [P]: 2,6 мм, количество паечных выводов на потенциал: 1, штекерная система: COMBICON MSTB 2,5, Направление стыковочной части: Стандарт, блокировка: без, тип крепления: без, Форма упаковки: в картонной коробке, Информация для пользователя и рекомендации по проектированию процесса технологии сквозного печатного монтажа находится в разделе загрузок

Корпусная часть для печатных плат

Корпусная часть для печатных плат - CCVA 2,5/ 3-G-5,08 P26THRR32 - 1955976

<https://www.phoenixcontact.com/lt/produkty/1955976>



Корпусная часть для печатных плат, номинальное сечение: 2,5 мм², цвет: черный, номинальный ток: 12 А, расчетное напряжение (III/2): 320 В, поверхность контакта: олово, тип контактов: штыревое, количество потенциалов: 3, количество рядов: 1, полюсов: 3, количество точек подсоединения: 3, семейство изделий: CCVA 2,5/..-G, размер шага: 5,08 мм, монтаж: THR пайка, расположение выводов: Линейное расположение выводов, длина выводов [P]: 2,6 мм, количество паечных выводов на потенциал: 1, штекерная система: COMBICON MSTB 2,5, Направление стыковочной части: Стандарт, блокировка: без, тип крепления: без, Форма упаковки: Лента шириной 32 мм, Информация для пользователя и рекомендации по проектированию процесса технологии сквозного печатного монтажа находится в разделе загрузок