

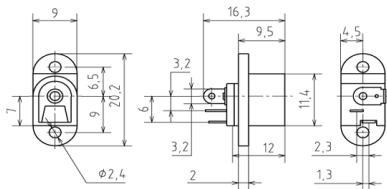
## Разъем питания штыревой, вилка на приборный блок

DJK-01A

DJK-01B

DJK-01C

DJK-01D



### Материал

Контакты: фосф.бронза, покрытая оловом

Изолятор: нейлон 66, усиленный  
стекловолокном UL 94V-0

### Электрические характеристики

Предельный ток: 2 А

Рабочее напряжение: 250 В

Сопротивление изолятора: не менее 50 МОм

Сопротивление контакта: не более 0,02 Ом

### Эксплуатационные характеристики

Допустимые температуры: от -25 до +85 °С

Код продукта    Диаметр штырька, мм

DJK-01A            2.0

DJK-01B            2.4

DJK-01C            1.1

DJK-01D            1.3