

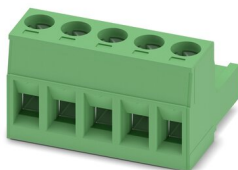
Разъемы для печатной платы - MSTB 2,5/ 5-ST-5,08



1757048

<https://www.phoenixcontact.com/lt/produkty/1757048>

Просьба обратить внимание, что данные, представленные в данном PDF-документе, сгенерированы из нашего онлайн-каталога. Пожалуйста, посмотрите полные данные в документации пользователя. Действуют наши общие условия пользования, распространяющиеся на загрузки.



Разъемы для печатной платы, номинальное сечение: 2,5 мм², цвет: зеленый, номинальный ток: 12 А, расчетное напряжение (III/2): 320 В, поверхность контакта: олово, тип контактов: Гнездовая часть, количество потенциалов: 5, количество рядов: 1, полюсов: 5, количество точек подсоединения: 5, семейство изделий: MSTB 2,5/...-ST, размер шага: 5,08 мм, тип подключения: Винтовой зажим с натяжной гильзой, форма головки винта: L Прямой шлиц, направление подключения проводник/печатная плата: 0 °, защелки: - Защелки, штекерная система: COMBICON MSTB 2,5, блокировка: без, тип крепления: без, Форма упаковки: в картонной коробке

Преимущества для вас

- Известный принцип подключения позволяет применение во всем мире
- Незначительное нагревание благодаря высокой контактной ЭДС
- Возможно подсоединение двух проводников

Коммерческие данные

Номер артикула	1757048
Упаковочная единица	100 Количество
Минимальное количество, предусмотренное условиями заказа	100 Количество
Код продажи	AAC
Ключ изделия	AACAGC
Страница каталога	Стр. 262 (C-1-2013)
GTIN	4017918029579
Вес/шт. (с упаковкой)	8,603 g
Вес/шт. (без упаковки)	8,5 g
Номер таможенного тарифа	85366990
Страна происхождения	DE

1757048

<https://www.phoenixcontact.com/it/produkty/1757048>

Технические характеристики

Характеристики изделий

Конструкция	Стандартная
Линейка изделий	COMBICON Connectors M
Тип изделия	Разъемы для печатной платы
Полюсов	5
Размер шага	5,08 мм
Количество точек подключения	5
Количество рядов	1
Крепежный фланец	без
Количество потенциалов	5

Электрические характеристики

Номинальный ток I_N	12 A
Номинальное напряжение U_N	320 В
Степень загрязнения	3
Проходное сопротивление	1,3 мΩ
Расчетное напряжение (III/3)	250 В
Расчетное импульсное напряжение (III/3)	4 кВ
Расчетное напряжение (III/2)	320 В
Расчетное импульсное напряжение (III/2)	4 кВ

Характеристики клемм

Технология подключения

Конструкция	Стандартная
Система штекерных соединителей	COMBICON MSTB 2,5
Номинальное сечение	2,5 мм ²
Тип контактов	Гнездовая часть

Блокировка

Тип фиксатора	без
Крепежный фланец	без

Соединение провода

Тип подключения	Винтовой зажим с натяжной гильзой
Направление подключения, проводник / печатная плата	0 °
Сечение жесткого провода	0,2 мм ² ... 2,5 мм ²
Сечение гибкого провода	0,2 мм ² ... 2,5 мм ²
Сечение проводника AWG	24 ... 12
Сечение гибкого проводника с кабельным наконечником, без пластмассовой втулки	0,25 мм ² ... 2,5 мм ²
Сечение гибкого проводника с кабельным наконечником и изолирующим хомутом	0,25 мм ² ... 2,5 мм ²

Разъемы для печатной платы - MSTB 2,5/ 5-ST-5,08



1757048

<https://www.phoenixcontact.com/lt/produkty/1757048>

2 жестких провода одинакового сечения	0,2 мм ² ... 1 мм ²
2 гибких провода одинакового сечения	0,2 мм ² ... 1,5 мм ²
2 гибких проводника одинакового сечения с кабельным наконечником без пластиковой втулки	0,25 мм ² ... 1 мм ²
2 гибких проводника одинакового сечения с наконечником TWIN с пластиковой втулкой	0,5 мм ² ... 1,5 мм ²
Калиберная пробка а x b / диаметр	2,8 мм x 2,0 мм / 2,4 мм
Длина оголяемой части	7 мм
Момент затяжки	0,5 Нм ... 0,6 Нм

Спецификации материала

Данные о материале - контакт

Указание	Соответствие WEEE/RoHS, без контакта согласно МЭК 60068-2-82/JEDEC JESD 201
Материал, контакт	Сплав меди
Качество поверхности	горячее лужение
Металлическая поверхность точки подключения (внешнее покрытие)	Олово (5 - 7 мкм Sn)
Металлическая поверхность зоны контакта (покрытие)	Олово (5 - 7 мкм Sn)

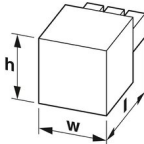
Данные о материале - корпус

Цвет (Корпус)	зеленый (6021)
Изоляционный материал	РА
Группа изоляционного материала	I
СТ1 согласно МЭК 60112	600
Класс воспламеняемости согласно UL 94	V0
Число воспламеняемости от тела накала GWFI согласно EN 60695-2-12	850
Температура воспламеняемости от тела накала GWIT согласно EN 60695-2-13	775
Температура при испытании твердости вдавливанием шарика согласно EN 60695-10-2	125 °C

Указание материала - Элемент управления

Цвет ()	()
----------	-----

Размеры

Размерный чертеж	
Размер шага	5,08 мм
Ширина [w]	25,4 мм
Высота [h]	15 мм
Длина [l]	18,3 мм

1757048

<https://www.phoenixcontact.com/lt/produkty/1757048>

Монтаж

Форма привода, головка винта	Прямой шлиц (L)
Форма привода, головка винта	Прямой шлиц (L)

Примечания

Указания по эксплуатации	Соединители COMBICON соответствуют DIN EN 61984 для разъемов без коммутационной способности (COC). При надлежащем использовании они не должны вставляться или извлекаться под напряжением или под нагрузкой.
--------------------------	--

Механические испытания

Испытание на повреждение и расшатывание проводника

Спецификации по испытанию	DIN EN 60999-1 (VDE 0609-1):2000-12
Результат	Испытание пройдено

Испытание на растяжение

Спецификации по испытанию	DIN EN 60999-1 (VDE 0609-1):2000-12
Сечение провода / тип кабеля / растягивающее усилие, уставка / фактическое значение	0,2 мм ² / жесткий / > 10 Н
	0,2 мм ² / гибкий / > 10 Н
	2,5 мм ² / жесткий / > 50 Н
	2,5 мм ² / гибкий / > 50 Н

Усилие подключения и извлечения

Результат	Испытание пройдено
Количество циклов	25
Усилие установки на 1 полюс, прикл.	8 Н
Усилие съема на 1 полюс, прикл.	6 Н

Проверка момента затяжки

Спецификации по испытанию	DIN EN 60999-1 (VDE 0609-1):2000-12
---------------------------	-------------------------------------

Использование крепления контакта

Спецификации по испытанию	DIN EN 60512-15-1:2009-03
Крепление контакта Требования >20 N	Испытание пройдено

Стойкость маркировки

Спецификации по испытанию	DIN EN 60068-2-70:1996-07
Результат	Испытание пройдено

Поляризация и кодирование

Спецификации по испытанию	DIN EN 60512-13-5:2006-11
Результат	Испытание пройдено

Визуальный осмотр

Спецификации по испытанию	DIN EN 60512-1-1:2003-01
Результат	Испытание пройдено

1757048

<https://www.phoenixcontact.com/lt/produkty/1757048>

Проверка размеров

Спецификации по испытанию	DIN EN 60512-1-2:2003-01
Результат	Испытание пройдено

Экологические условия и условия эксплуатации

Испытание на вибростойкость

Спецификации по испытанию	DIN EN 60068-2-6 (VDE 0468-2-6):2008-10
Частота	10 - 150 - 10 Гц
Скорость развертки	1 октава/мин.
Амплитуда	0,35 мм (10 Гц ... 60,1 Гц)
Скорость развертки	5г (60,1 Гц ... 150 Гц)
Продолжительность испытания на 1 ось	2,5 ч

Испытания на долговечность

Спецификации по испытанию	DIN EN 60512-9-1 (VDE 0687-512-9-1):2010-12
Импульсное напряжение на уровне моря	4,8 кВ
Проходное сопротивление R ₁	1,3 мΩ
Проходное сопротивление R ₂	1,4 мΩ
Циклы установки	25

Климатические испытания

Спецификации по испытанию	DIN EN ISO 6988:1997-03
Коррозионное воздействие	0,2 дм ³ SO ₂ на 300 дм ³ /40 °C/1 цикл
Тепловая нагрузка	100 °C/168 ч
Испытательное переменное напряжение	2,21 кВ

Условия окружающей среды

Температура окружающей среды (при эксплуатации)	-40 °C ... 100 °C (В зависимости от кривой изменения параметров от температуры.)
Температура окружающей среды (хранение/транспорт)	-40 °C ... 70 °C
Относительная влажность воздуха (хранение/транспорт)	30 % ... 70 %
Температура окружающей среды (при монтаже)	-5 °C ... 100 °C

Электрические испытания

Термическое испытание | Группа испытания C

Спецификации по испытанию	DIN EN 60512-5-1:2003-01
Испытанное число контактов	12

Сопротивление изоляции

Спецификации по испытанию	DIN EN 60512-3-1:2003-01
Сопротивлением изоляции между соседними полюсами	> 5 МОм

Воздушные зазоры и пути утечки |

Спецификации по испытанию	DIN EN 60664-1 (VDE 0110-1):2008-01
Группа изоляционного материала	I

Разъемы для печатной платы - MSTB 2,5/ 5-ST-5,08



1757048

<https://www.phoenixcontact.com/it/produkty/1757048>

Стойкость к токам утечки (DIN EN 60112 (VDE 0303-11))	СТІ 600
Расчетное напряжение изоляции (III/3)	250 В
Расчетное импульсное напряжение (III/3)	4 кВ
минимальное значение воздушного зазора - неомогенное поле (III/3)	3 мм
минимальное значение пути утечки (III/3)	3,2 мм
Расчетное напряжение изоляции (III/2)	320 В
Расчетное импульсное напряжение (III/2)	4 кВ
минимальное значение воздушного зазора - неомогенное поле (III/2)	3 мм
минимальное значение пути утечки (III/2)	3 мм
Расчетное напряжение изоляции (II/2)	630 В
Расчетное импульсное напряжение (II/2)	4 кВ
минимальное значение воздушного зазора - неомогенное поле (II/2)	3 мм
минимальное значение пути утечки (II/2)	3,2 мм

Данные упаковки

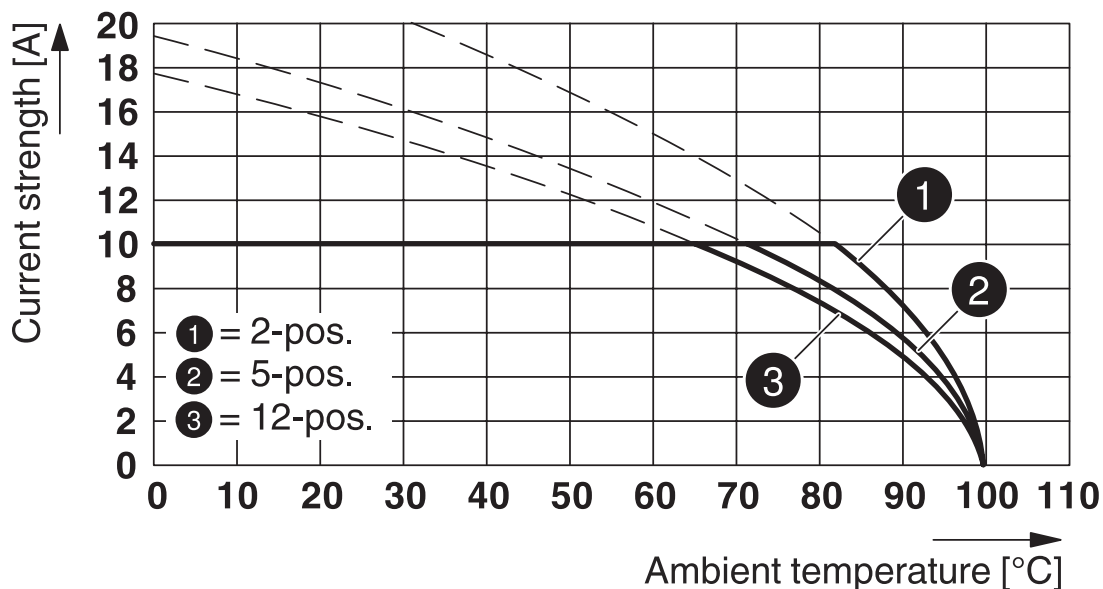
Форма упаковки	в картонной коробке
----------------	---------------------

1757048

<https://www.phoenixcontact.com/it/produkty/1757048>

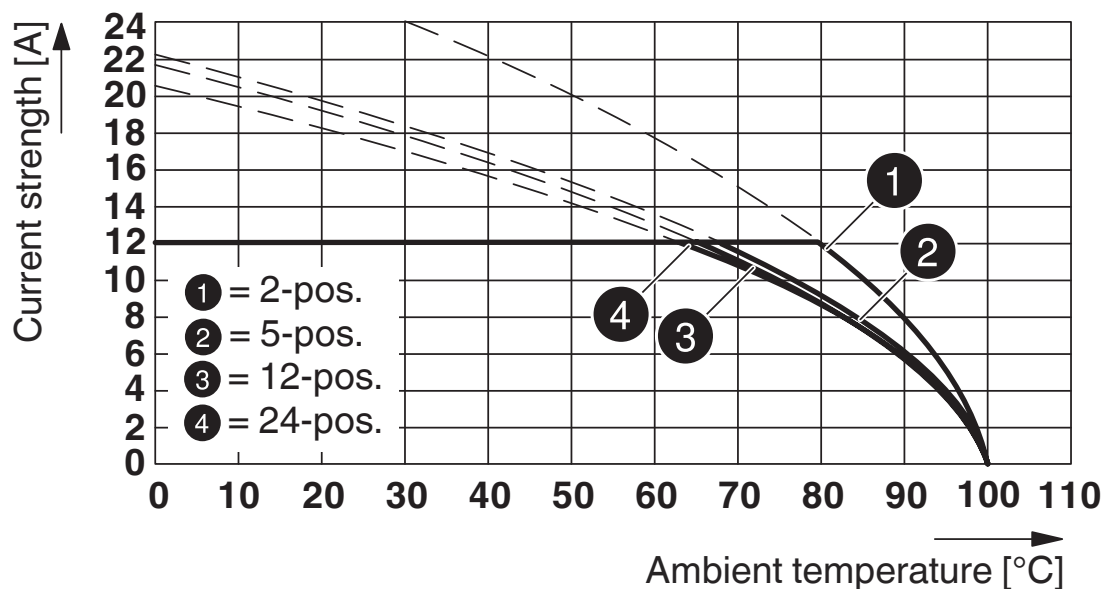
Чертежи

Диаграмма



Тип: MSTB 2,5/...-ST-5,08 с MDSTBA 2,5/...-G-5,08

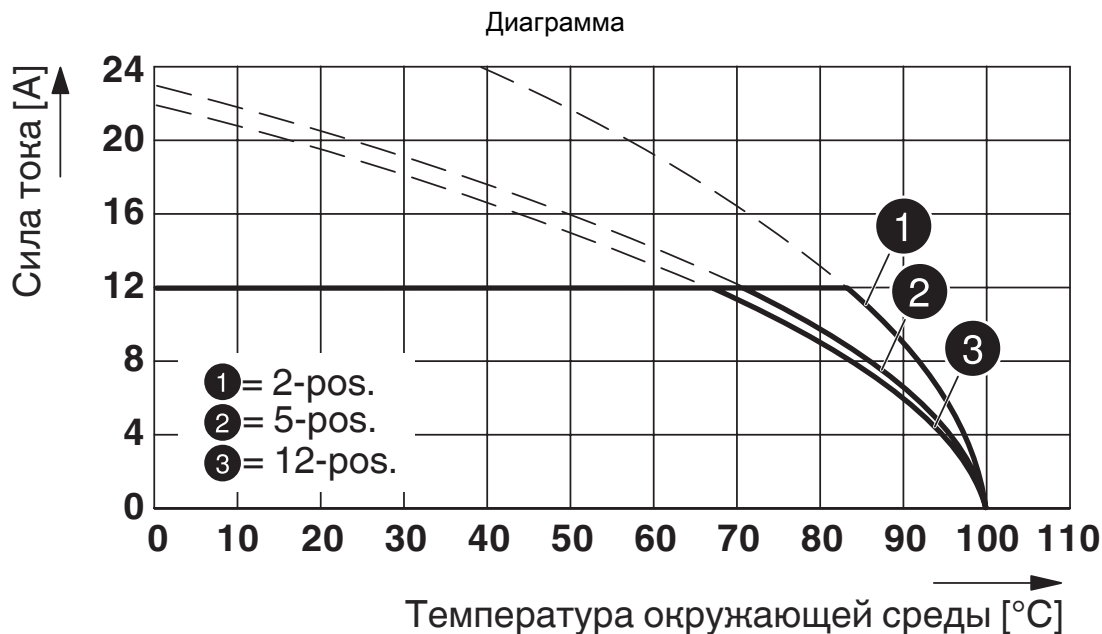
Диаграмма



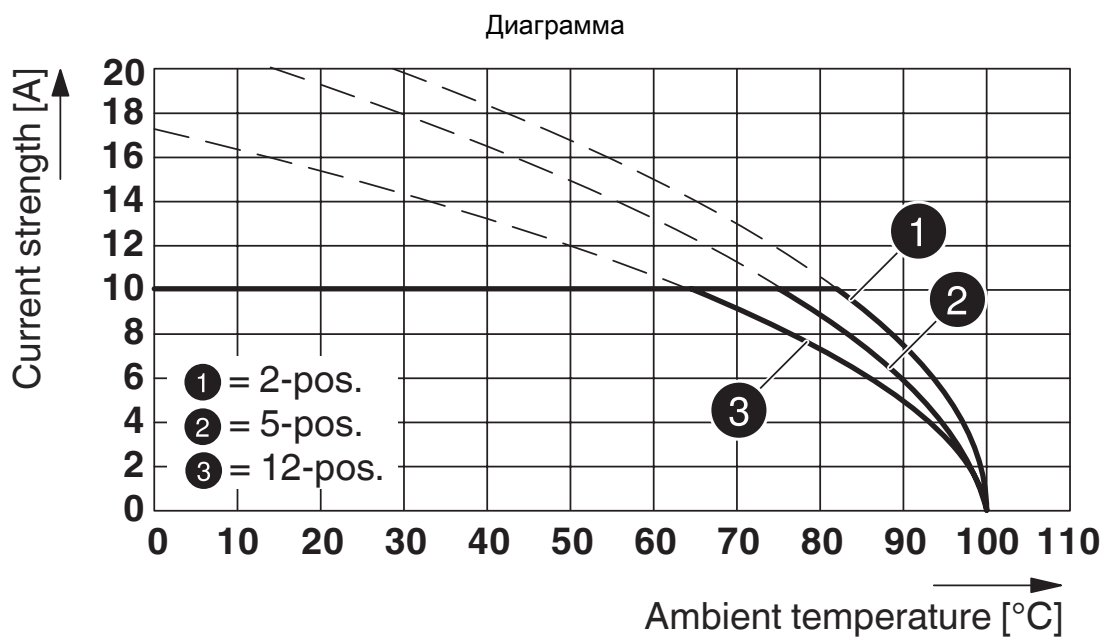
Тип: MSTB 2,5/...-ST-5,08 с MSTB 2,5/...-G-5,08

1757048

<https://www.phoenixcontact.com/it/produkty/1757048>



Тип: MSTB 2,5/...-ST-5,08 с CC 2,5/...-G-5,08 P26THR

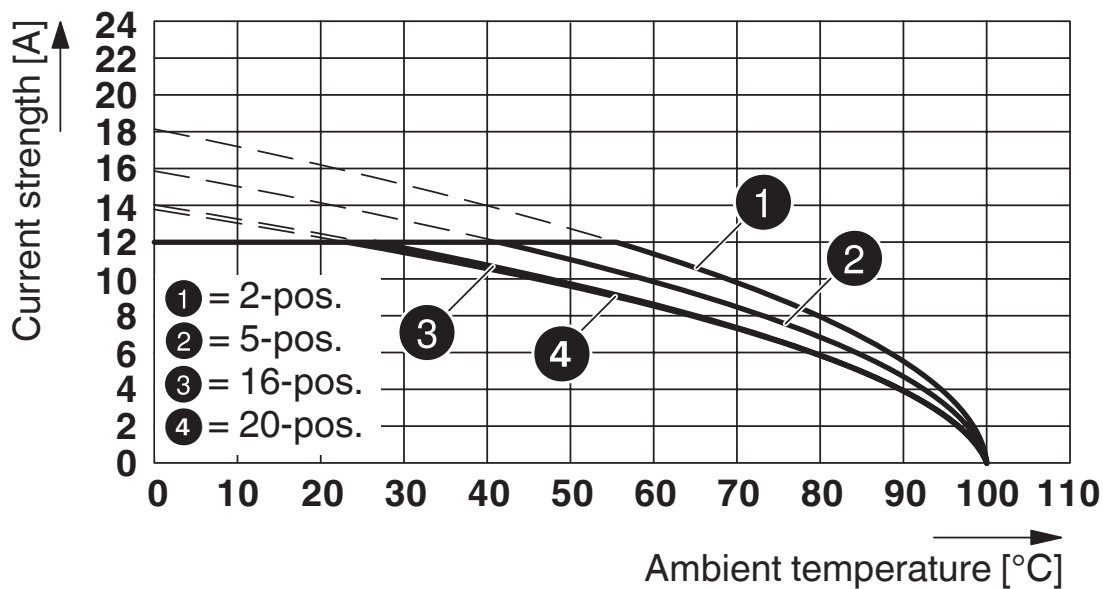


Тип: MSTB 2,5/...-ST-5,08 с MDSTBW 2,5/...-G-5,08

1757048

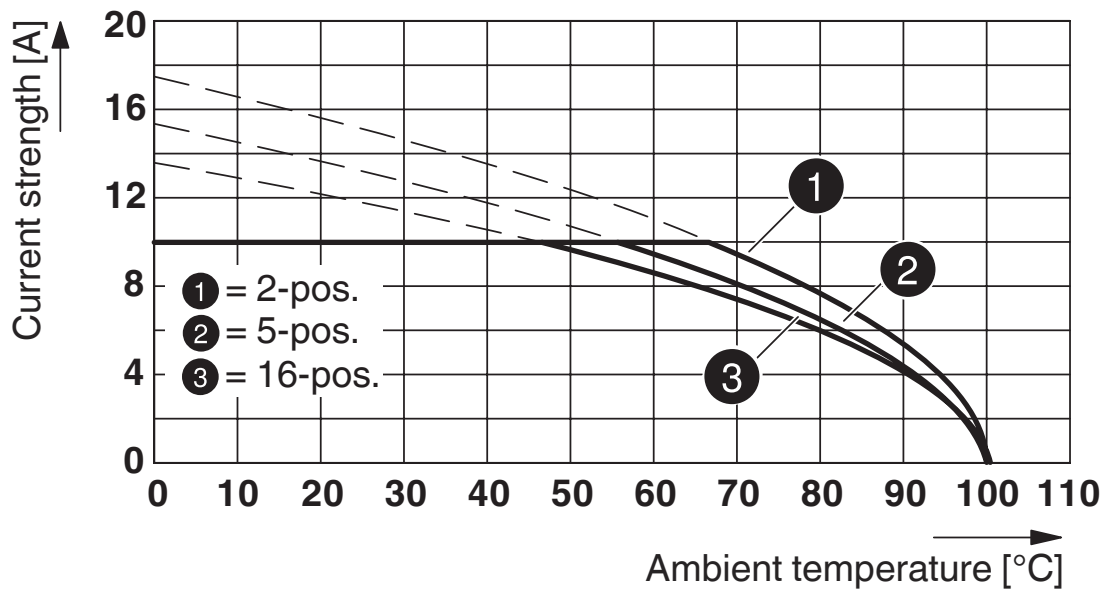
<https://www.phoenixcontact.com/it/produkty/1757048>

Диаграмма



Тип: MSTB 2,5/...-ST-5,08 с MSTBV 2,5/...-G-5,08

Диаграмма

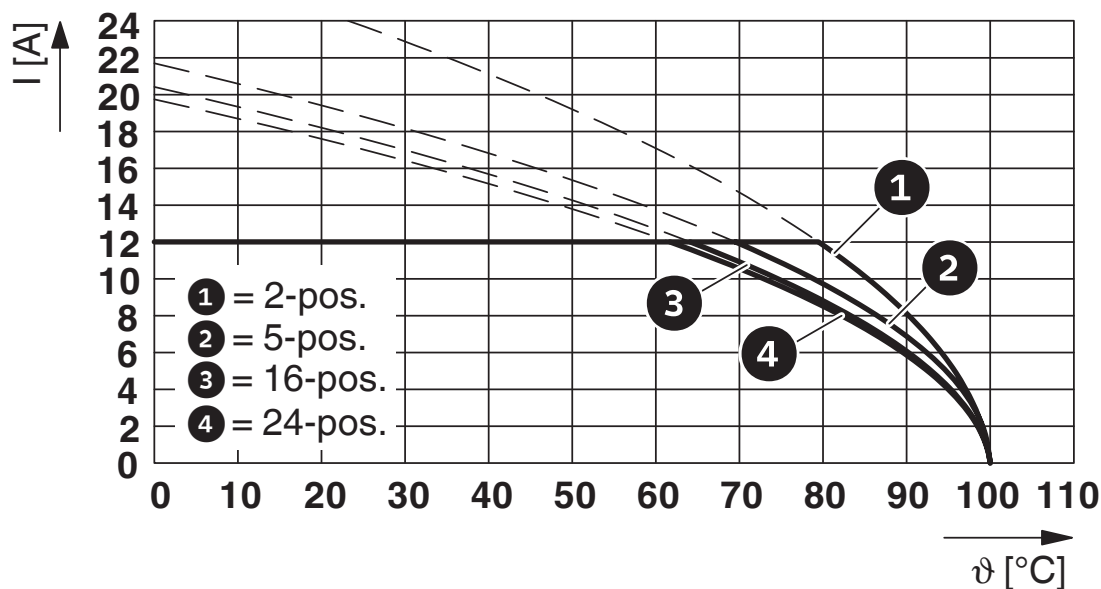


Тип: MSTB 2,5/...-ST-5,08 с MDSTBV 2,5/...-G-5,08

1757048

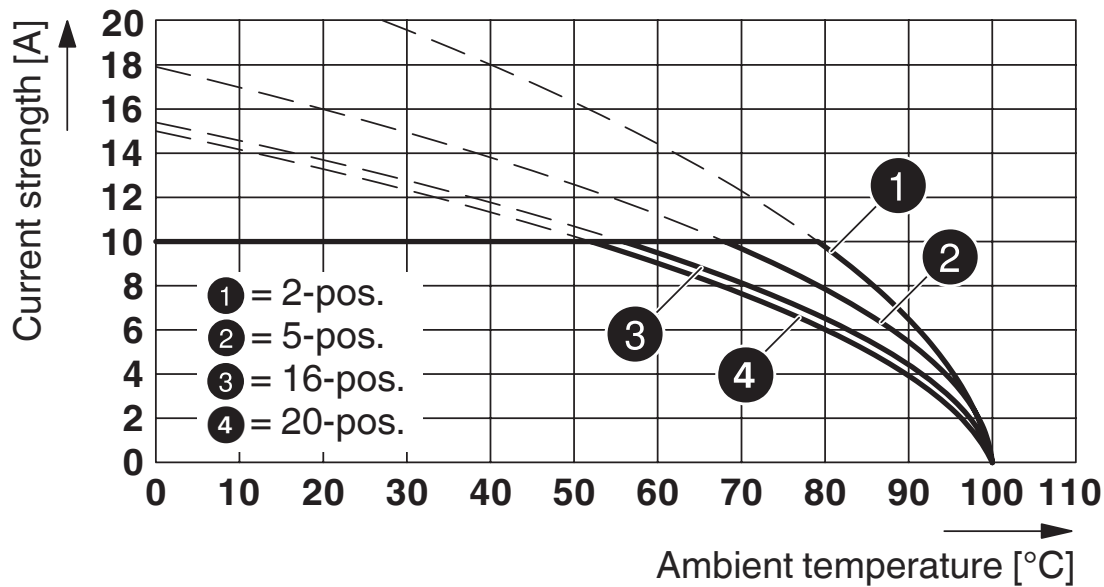
<https://www.phoenixcontact.com/it/produkty/1757048>

Диаграмма



Тип: MSTB 2,5/...-ST-5,08 с SMSTB 2,5/...-G-5,08

Диаграмма

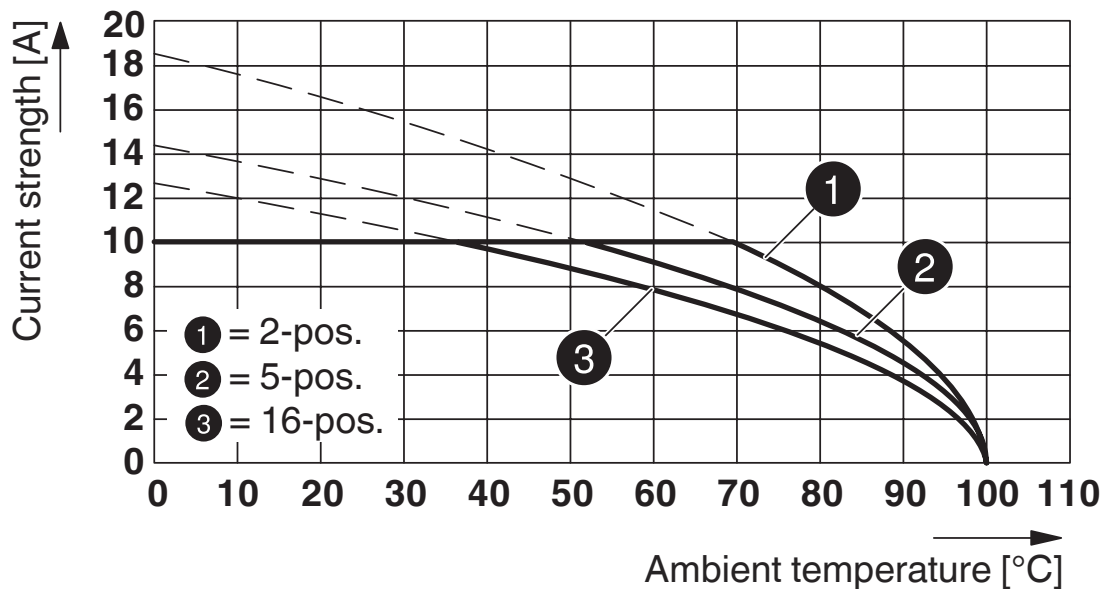


Тип: MSTB 2,5/...-ST-5,08 с MDSTB 2,5/...-G1-5,08

1757048

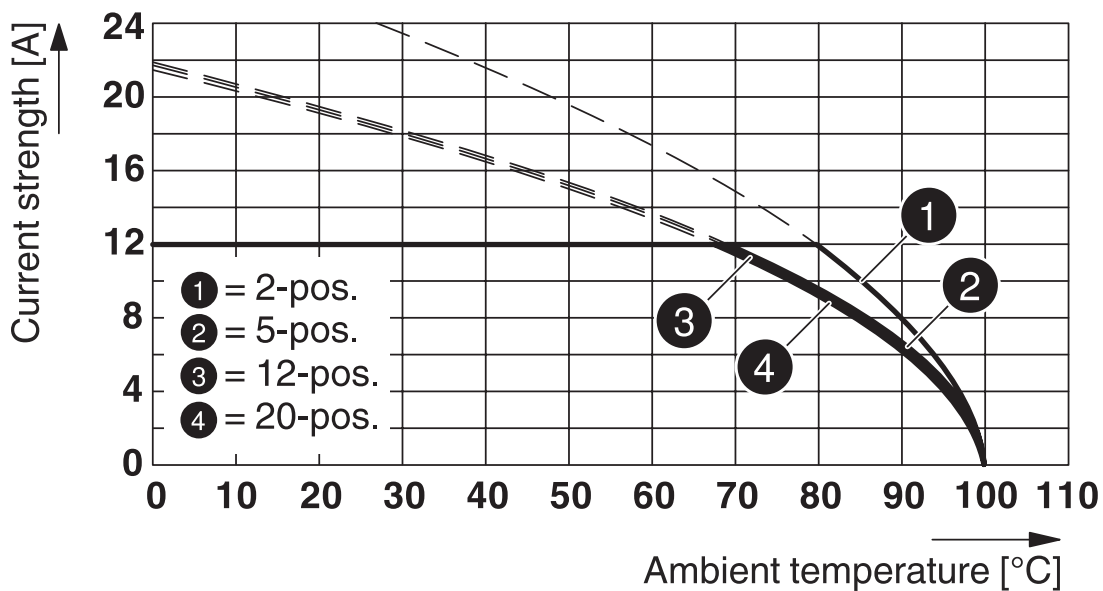
<https://www.phoenixcontact.com/it/produkty/1757048>

Диаграмма



Тип: MSTB 2,5/...-ST-5,08 с MDSTBVA 2,5/...-G-5,08

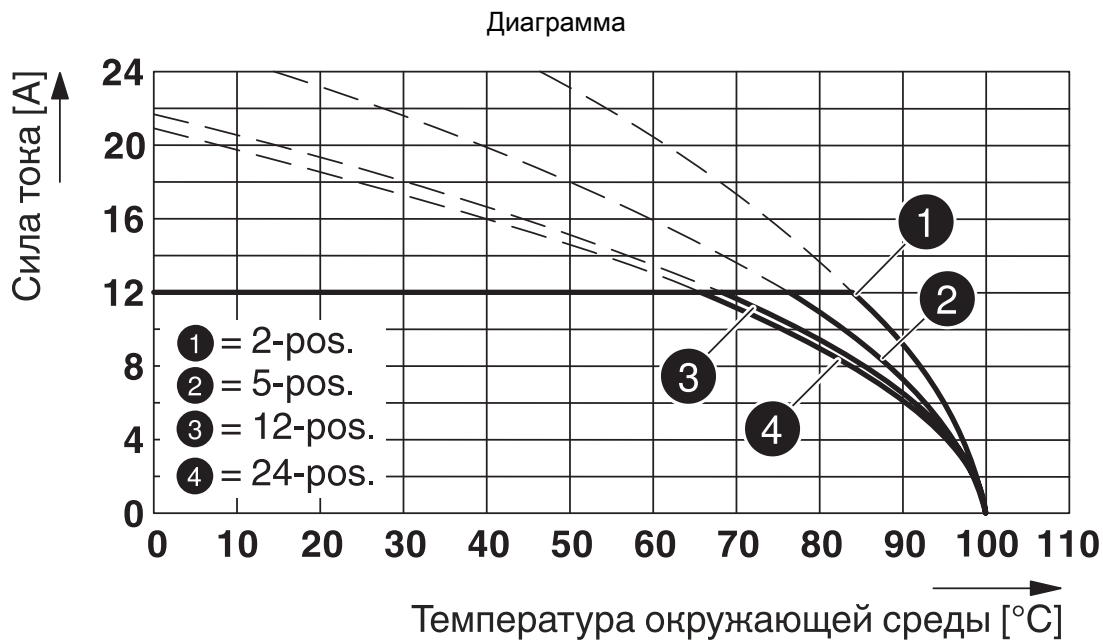
Диаграмма



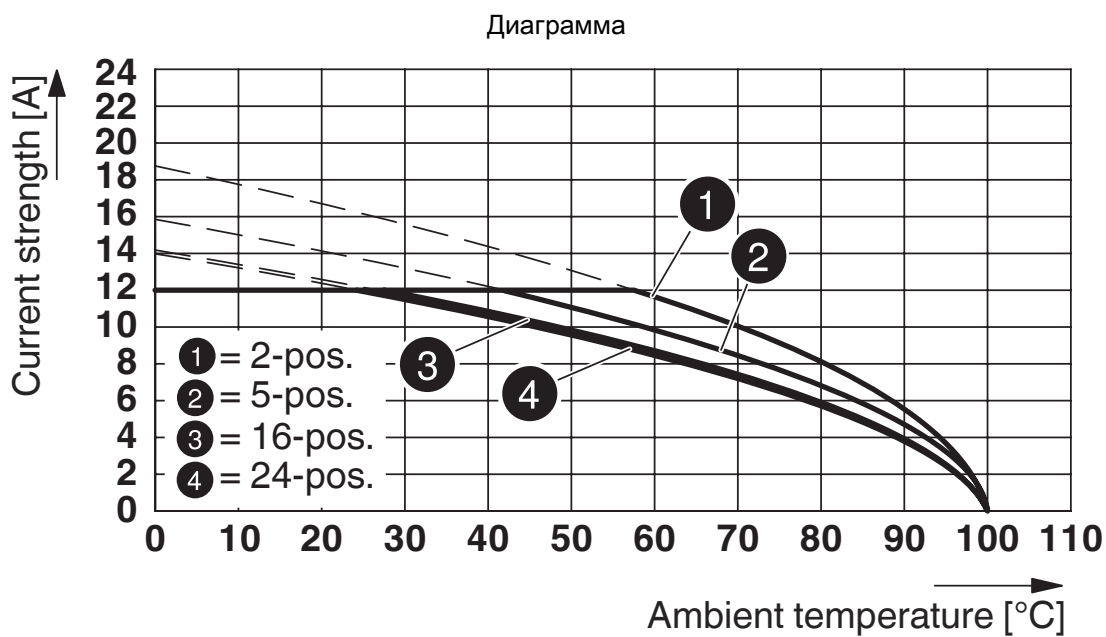
Тип: MSTB 2,5/...-ST-5,08 с MVSTBU 2,5/...-GB-5,08

1757048

<https://www.phoenixcontact.com/it/produkty/1757048>



Тип: MSTB 2,5/...-ST-5,08 с CCVA 2,5/...-G-5,08 P26THR

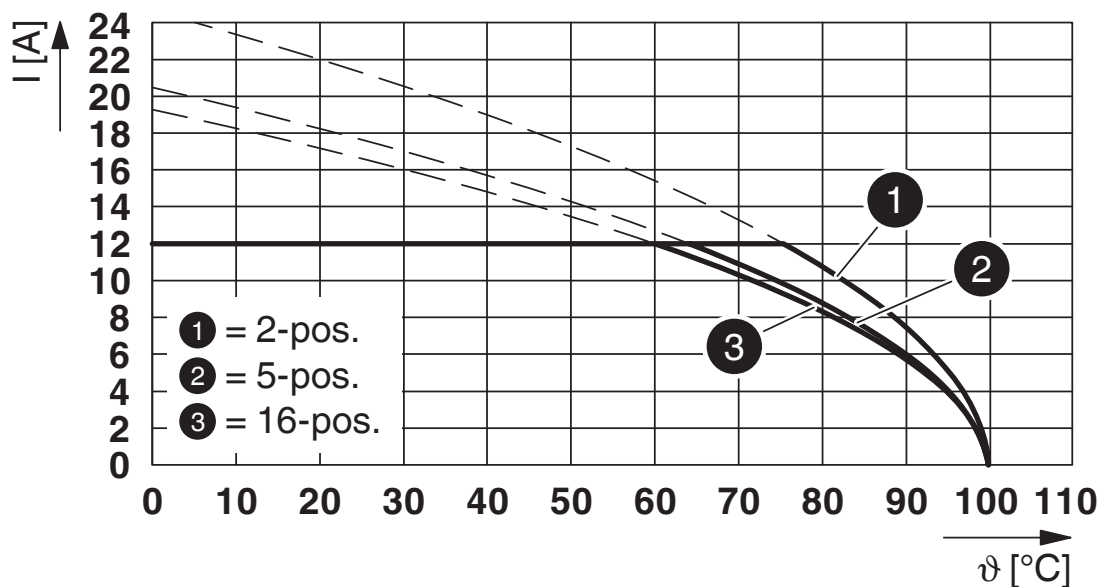


Тип: MSTB 2,5/...-ST-5,08 с MSTBVA 2,5/...-G-5,08

1757048

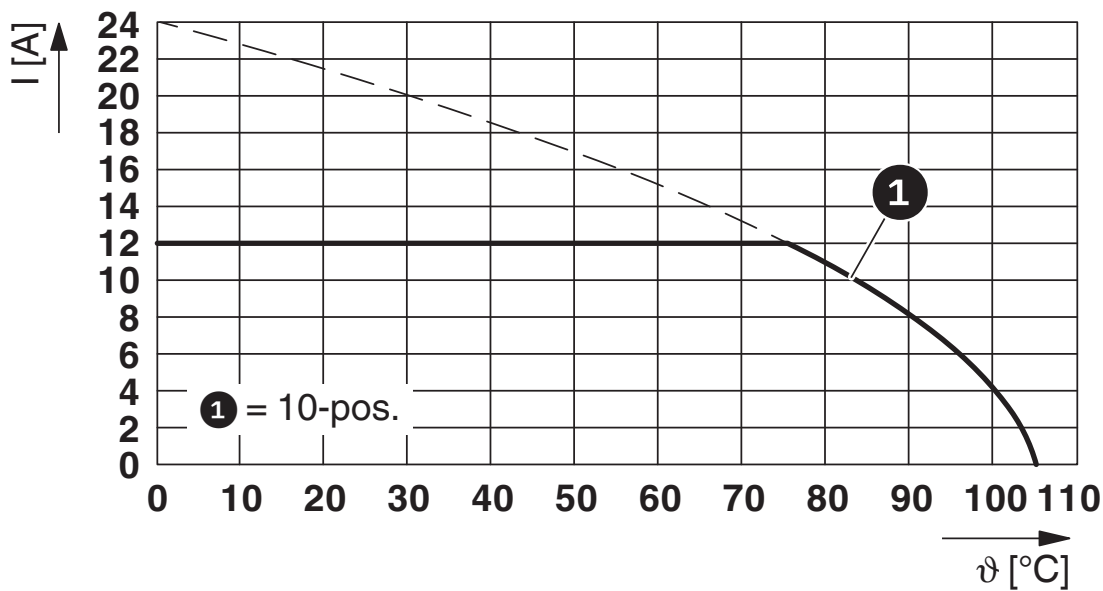
<https://www.phoenixcontact.com/it/produkty/1757048>

Диаграмма



Тип: MSTB 2,5/...-ST-5,08 с DFK-MSTBA 2,5/...-G-5,08

Диаграмма

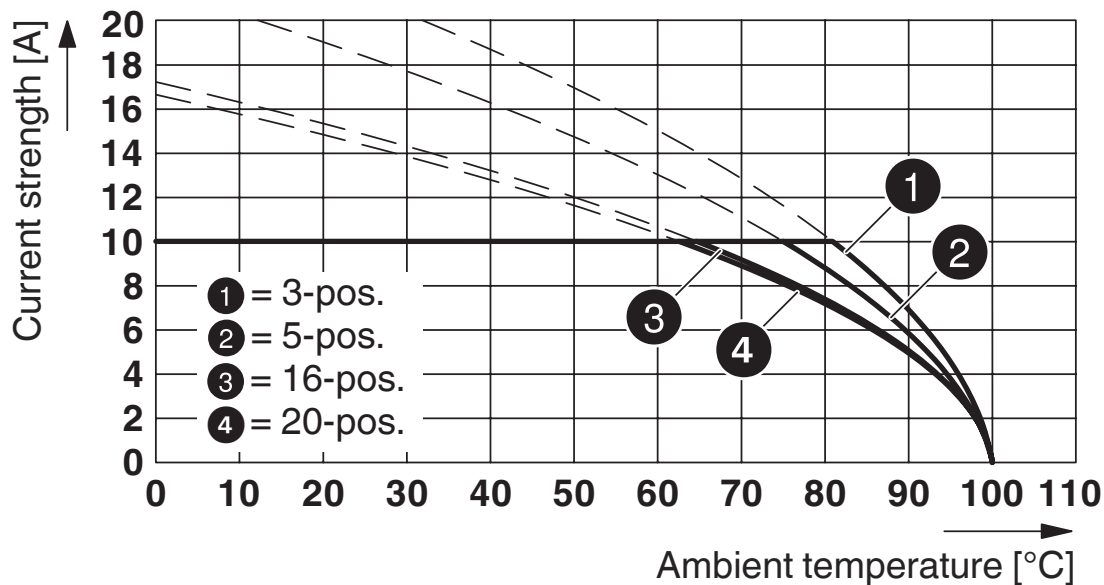


Тип: MSTB 2,5/...-ST-5,08 с MSTBHK 2,5/...-G-5,08

1757048

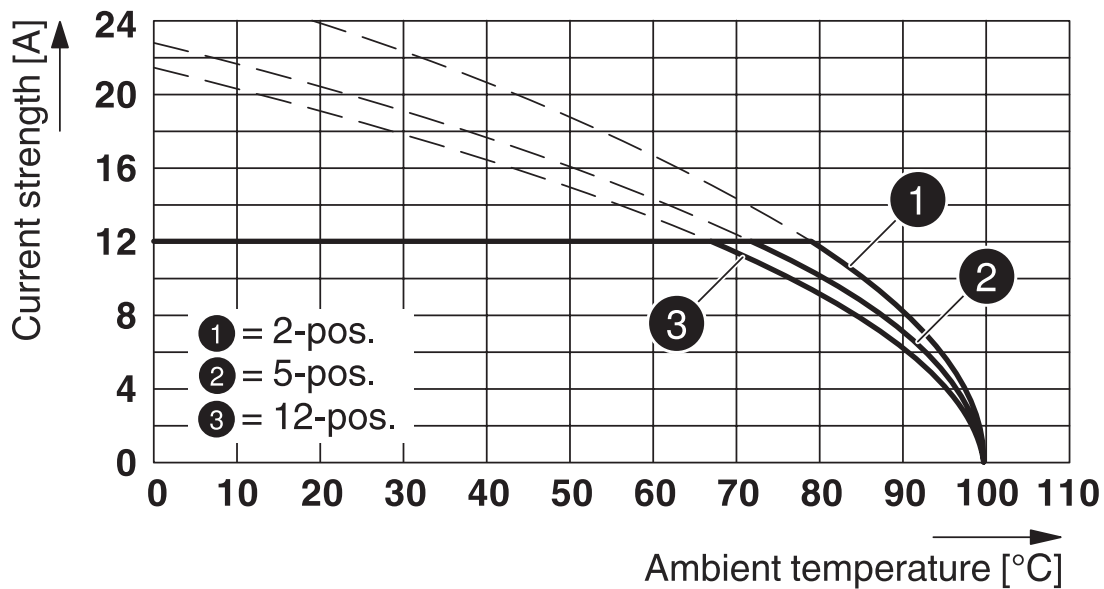
<https://www.phoenixcontact.com/it/produkty/1757048>

Диаграмма



Тип: MSTB 2,5/...-ST-5,08 с MDSTBV 2,5/...-G1-5,08

Диаграмма

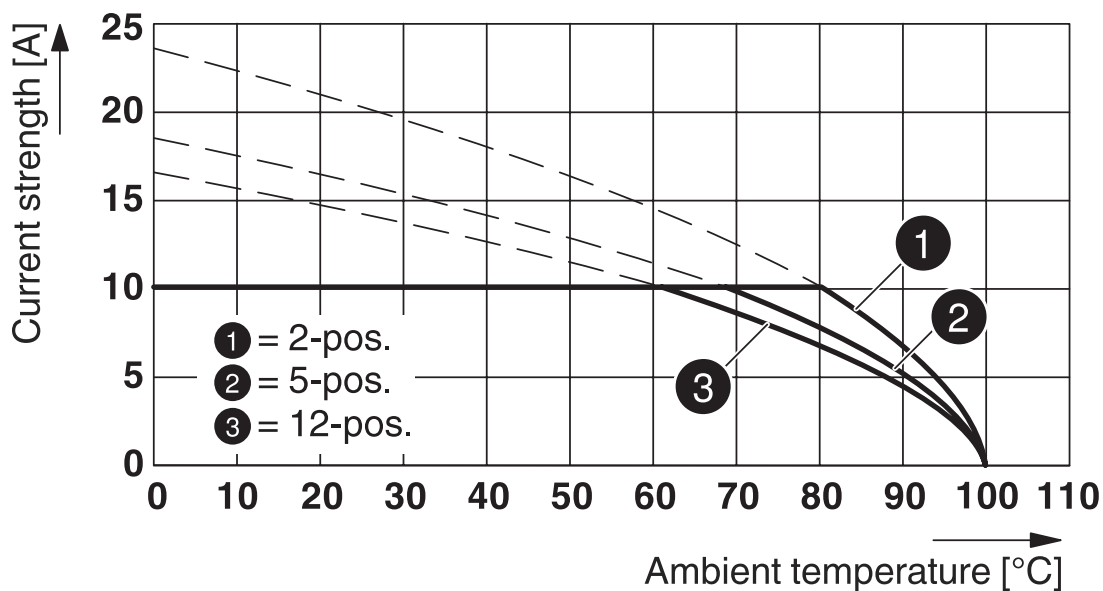


Тип: MSTB 2,5/...-ST-5,08 с CCV 2,5/...-G-5,08 P26THR

1757048

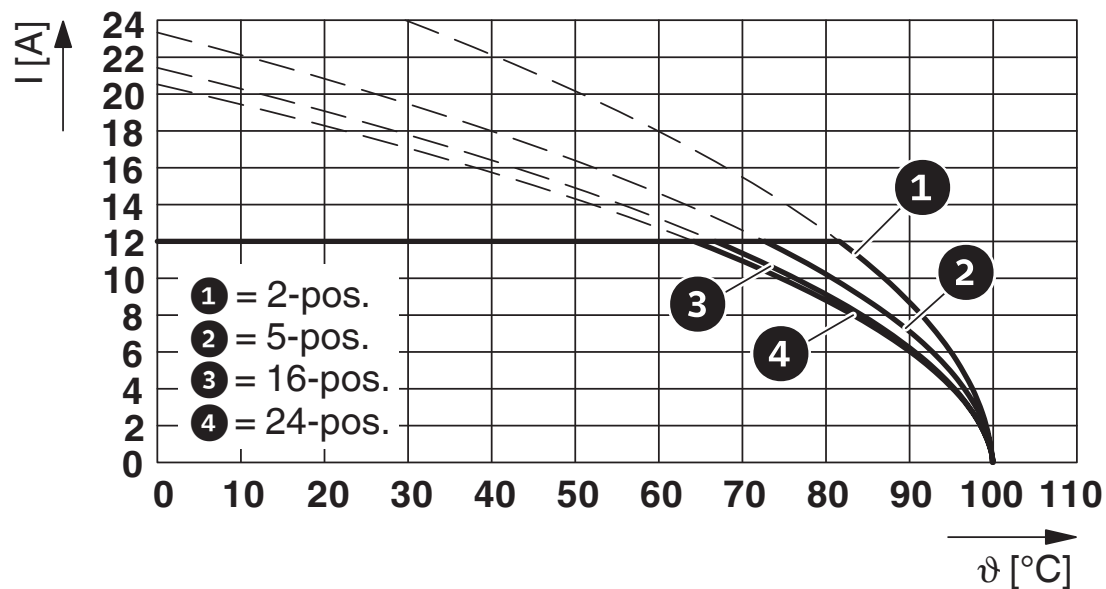
<https://www.phoenixcontact.com/it/produkty/1757048>

Диаграмма



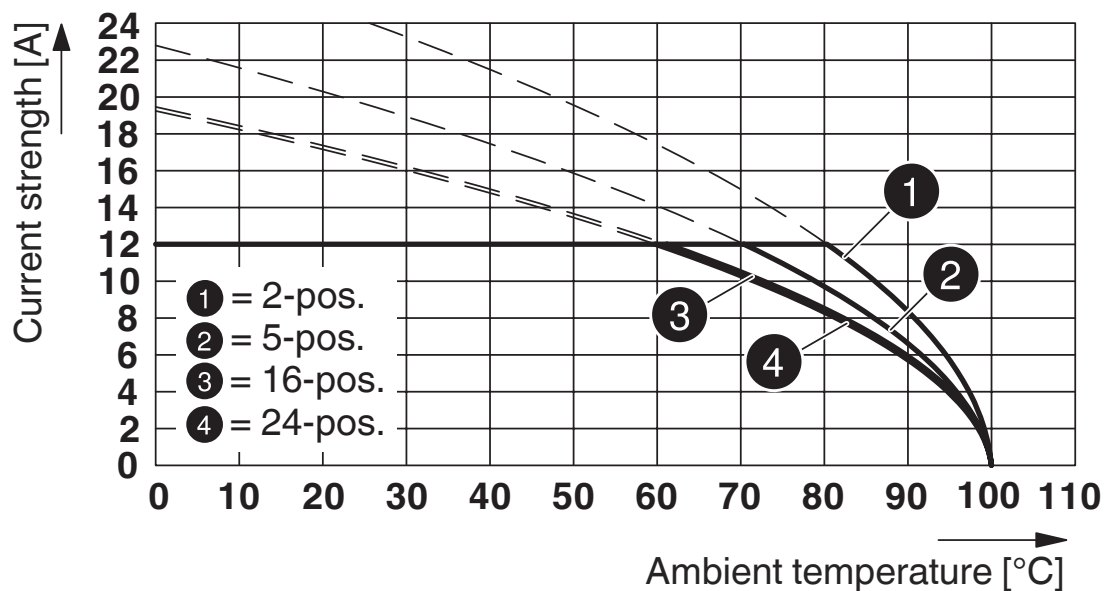
Тип: MSTB 2,5/...-ST-5,08 с MDSTB 2,5/...-G-5,08

Диаграмма



Тип: MSTB 2,5/...-ST-5,08 с SMSTBA 2,5/...-G-5,08

Диаграмма





Тип: MSTB 2,5/...-ST-5,08 с MSTBW 2,5/...-G-5,08


1757048


<https://www.phoenixcontact.com/it/produkty/1757048>


Сертификаты

 CSA ID допуска: LR13631-2585950				
	Номинальное напряжение U_N	Номинальный ток I_N	Сечение AWG	Сечение мм^2
Группа использования В				
	300 В	15 А	28 - 12	-
Группа использования D				
	300 В	10 А	28 - 12	-

 IECEE CB Scheme ID допуска: DE1-60988-B1B2				
	Номинальное напряжение U_N	Номинальный ток I_N	Сечение AWG	Сечение мм^2
	250 В	12 А	-	0,2 - 2,5

 EAC ID допуска: B.01687				
---	--	--	--	--

 cULus Recognized ID допуска: E60425-19931011				
	Номинальное напряжение U_N	Номинальный ток I_N	Сечение AWG	Сечение мм^2
Группа использования В				
	300 В	15 А	30 - 12	-
Группа использования D				
	300 В	10 А	30 - 12	-

 VDE Zeichengenehmigung ID допуска: 40050694				
	Номинальное напряжение U_N	Номинальный ток I_N	Сечение AWG	Сечение мм^2
	250 В	12 А	-	0,2 - 2,5

Разъемы для печатной платы - MSTB 2,5/ 5-ST-5,08



1757048

<https://www.phoenixcontact.com/it/produkty/1757048>

Классификация

ECLASS

ECLASS-9.0	27440309
ECLASS-10.0.1	27440309
ECLASS-11.0	27460202

ETIM

ETIM 8.0	EC002638
----------	----------

UNSPSC

UNSPSC 21.0	39121400
-------------	----------

1757048

<https://www.phoenixcontact.com/lt/produkty/1757048>

Environmental Product Compliance

China RoHS

Период времени для применения по назначению: не ограничен = EFUP-е

Не содержит опасных веществ, выходящих за пределы пороговых значений

1757048

<https://www.phoenixcontact.com/lt/produkty/1757048>

Принадлежности

i Указание: использование некоторых из приведенных ниже принадлежностей может ограничить возможности данного продукта.

Гребенчатая перемычка

Гребенчатая перемычка - EBP 2- 5 - 1733169

<https://www.phoenixcontact.com/lt/produkty/1733169>

Гребенчатая перемычка для штекерного соединителя с шагом 5,0 мм или 5,08 мм



i Максимально допустимая нагрузка по току: 12 А

Гребенчатая перемычка

Гребенчатая перемычка - EBP 3- 5 - 1733172

<https://www.phoenixcontact.com/lt/produkty/1733172>

Гребенчатая перемычка для штекерного соединителя с шагом 5,0 мм или 5,08 мм



i Максимально допустимая нагрузка по току: 12 А

1757048

<https://www.phoenixcontact.com/lt/produkty/1757048>

Гребенчатая перемычка

Гребенчатая перемычка - EBP 4- 5 - 1733185

<https://www.phoenixcontact.com/lt/produkty/1733185>



Гребенчатая перемычка для штекерного соединителя с шагом 5,0 мм или 5,08 мм

 Максимально допустимая нагрузка по току: 12 А

Гребенчатая перемычка

Гребенчатая перемычка - EBP 5- 5 - 1733198

<https://www.phoenixcontact.com/lt/produkty/1733198>



Гребенчатая перемычка для штекерного соединителя с шагом 5,0 мм или 5,08 мм

 Максимально допустимая нагрузка по току: 12 А

1757048

<https://www.phoenixcontact.com/lt/produkty/1757048>

Отвертка

Отвертка - SZS 0,6X3,5 - 1205053

<https://www.phoenixcontact.com/lt/produkty/1205053>

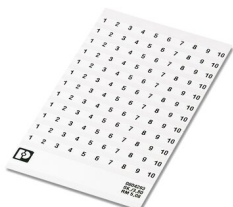


Отвертка клемм ST, изолированный, возможно использование в качестве шлицевой отвертки, размер: 0,6 x 3,5 x 100 мм, 2-компонентная ручка, защита от скатывания

Маркировочный лист

Маркировочный лист - SK 5,08/3,8:FORTL.ZAHLEN - 0804293

<https://www.phoenixcontact.com/lt/produkty/0804293>



Маркировочный лист, белый, с маркировкой, горизонтально: нумерация по порядку 1 ...10, 11 ...20 и т.д. до 91 ...(99)100, тип монтажа: склеивание, для клемм шириной: 5,08 мм, размер маркировочного поля: 5,08 x 3,8 мм

Разъемы для печатной платы - MSTB 2,5/ 5-ST-5,08



1757048

<https://www.phoenixcontact.com/it/produkty/1757048>

Корпус кабельного разъема

Корпус кабельного разъема - KGG-MSTB 2,5/ 5 - 1803895

<https://www.phoenixcontact.com/it/produkty/1803895>



Корпус кабельного разъема, размер шага: 0 мм, полюсов: 5, цвет: зеленый

Кодирующий профиль

Кодирующий профиль - CP-MSTB - 1734634

<https://www.phoenixcontact.com/it/produkty/1734634>



Механический ключ, устанавливается в паз штекерной части или инвертированного основного корпуса, изготовлен из изоляционного материала красного цвета

Разъемы для печатной платы - MSTB 2,5/ 5-ST-5,08



1757048

<https://www.phoenixcontact.com/it/produkty/1757048>

Маркировочный лист

Маркировочный лист - SK U/2,8 WH:UNBEDRUCKT - 0803883

<https://www.phoenixcontact.com/it/produkty/0803883>

Маркировочный лист, Лист, белый, без надписи, маркируется с помощью: PLOTMARK, CMS-P1-PLOTTER, Офисные системы печати, тип монтажа: склеивание, для клемм шириной: 210 мм, размер маркировочного поля: 186 x 2,8 мм, Количество отдельных табличек: 3600

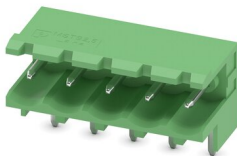


Корпусная часть для печатных плат

Корпусная часть для печатных плат - MSTBW 2,5/ 5-G-5,08 - 1735853

<https://www.phoenixcontact.com/it/produkty/1735853>

Корпусная часть для печатных плат, номинальное сечение: 2,5 мм², цвет: зеленый, номинальный ток: 12 А, расчетное напряжение (III/2): 320 В, поверхность контакта: олово, тип контактов: штыревое, количество потенциалов: 5, количество рядов: 1, полюсов: 5, количество точек подсоединения: 5, семейство изделий: MSTBW 2,5/..-G, размер шага: 5,08 мм, монтаж: Пайка волной, расположение выводов: Линейное расположение выводов, длина выводов [P]: 3,5 мм, количество паечных выводов на потенциал: 1, штекерная система: COMBICON MSTB 2,5, Направление стыковочной части: Стандарт, блокировка: без, тип крепления: без, Форма упаковки: в картонной коробке



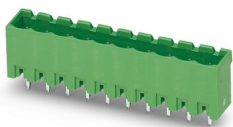
1757048

<https://www.phoenixcontact.com/lt/produkty/1757048>

Корпусная часть для печатных плат

Корпусная часть для печатных плат - MSTBVA 2,5/ 5-G-5,08 - 1755765

<https://www.phoenixcontact.com/lt/produkty/1755765>



Корпусная часть для печатных плат, номинальное сечение: 2,5 мм², цвет: зеленый, номинальный ток: 12 А, расчетное напряжение (III/2): 320 В, поверхность контакта: олово, тип контактов: штыревое, количество потенциалов: 5, количество рядов: 1, полюсов: 5, количество точек подсоединения: 5, семейство изделий: MSTBVA 2,5/..-G, размер шага: 5,08 мм, монтаж: Пайка волной, расположение выводов: Линейное расположение выводов, длина выводов [P]: 3,9 мм, количество паечных выводов на потенциал: 1, штекерная система: COMBICON MSTB 2,5, Направление стыковочной части: Стандарт, блокировка: без, тип крепления: без, Форма упаковки: в картонной коробке

Компоненты для проходного монтажа

Компоненты для проходного монтажа - DFK-MSTBVA 2,5/ 5-G-5,08 - 1899168

<https://www.phoenixcontact.com/lt/produkty/1899168>



Компоненты для проходного монтажа, номинальное сечение: 2,5 мм², цвет: зеленый, номинальный ток: 12 А, расчетное напряжение (III/2): 320 В, поверхность контакта: олово, тип контактов: штыревое, количество потенциалов: 5, количество рядов: 1, полюсов: 5, количество точек подсоединения: 5, семейство изделий: DFK-MSTBVA 2,5/..-G, размер шага: 5,08 мм, монтаж: Пайка волной, расположение выводов: Линейное расположение выводов, длина выводов [P]: 3,9 мм, количество паечных выводов на потенциал: 1, штекерная система: COMBICON MSTB 2,5, Направление стыковочной части: Стандарт, блокировка: без, тип крепления: без, Форма упаковки: в картонной коробке

1757048

<https://www.phoenixcontact.com/lt/produkty/1757048>

Корпусная часть для печатных плат

Корпусная часть для печатных плат - CC 2,5/ 5-G-5,08 P26THR - 1954414

<https://www.phoenixcontact.com/lt/produkty/1954414>



Корпусная часть для печатных плат, номинальное сечение: 2,5 мм², цвет: черный, номинальный ток: 12 А, расчетное напряжение (III/2): 320 В, поверхность контакта: олово, тип контактов: штыревое, количество потенциалов: 5, количество рядов: 1, полюсов: 5, количество точек подсоединения: 5, семейство изделий: CC 2,5/..-G, размер шага: 5,08 мм, монтаж: THR пайка, расположение выводов: Линейное расположение выводов, длина выводов [P]: 2,6 мм, количество паечных выводов на потенциал: 1, штекерная система: COMBICON MSTB 2,5, Направление стыковочной части: Стандарт, блокировка: без, тип крепления: без, Форма упаковки: в картонной коробке, Информация для пользователя и рекомендации по проектированию процесса технологии сквозного печатного монтажа находится в разделе загрузок

Корпусная часть для печатных плат

Корпусная часть для печатных плат - CC 2,5/ 5-G-5,08 P26THRR56 - 1954618

<https://www.phoenixcontact.com/lt/produkty/1954618>



Корпусная часть для печатных плат, номинальное сечение: 2,5 мм², цвет: черный, номинальный ток: 12 А, расчетное напряжение (III/2): 320 В, поверхность контакта: олово, тип контактов: штыревое, количество потенциалов: 5, количество рядов: 1, полюсов: 5, количество точек подсоединения: 5, семейство изделий: CC 2,5/..-G, размер шага: 5,08 мм, монтаж: THR пайка, расположение выводов: Линейное расположение выводов, длина выводов [P]: 2,6 мм, количество паечных выводов на потенциал: 1, штекерная система: COMBICON MSTB 2,5, Направление стыковочной части: Стандарт, блокировка: без, тип крепления: без, Форма упаковки: Лента шириной 56 мм, Информация для пользователя и рекомендации по проектированию процесса технологии сквозного печатного монтажа находится в разделе загрузок

1757048

<https://www.phoenixcontact.com/lt/produkty/1757048>

Корпусная часть для печатных плат

Корпусная часть для печатных плат - CCA 2,5/ 5-G-5,08 P26THR - 1954948

<https://www.phoenixcontact.com/lt/produkty/1954948>



Корпусная часть для печатных плат, номинальное сечение: 2,5 мм², цвет: черный, номинальный ток: 12 А, расчетное напряжение (III/2): 320 В, поверхность контакта: олово, тип контактов: штыревое, количество потенциалов: 5, количество рядов: 1, полюсов: 5, количество точек подсоединения: 5, семейство изделий: CCA 2,5/..-G, размер шага: 5,08 мм, монтаж: THR пайка, расположение выводов: Линейное расположение выводов, длина выводов [P]: 2,6 мм, количество паечных выводов на потенциал: 1, штекерная система: COMBICON MSTB 2,5, Направление стыковочной части: Стандарт, блокировка: без, тип крепления: без, Форма упаковки: в картонной коробке, Информация для пользователя и рекомендации по проектированию процесса технологии сквозного печатного монтажа находится в разделе загрузок

Корпусная часть для печатных плат

Корпусная часть для печатных плат - CCA 2,5/ 5-G-5,08 P26THRR56 - 1955060

<https://www.phoenixcontact.com/lt/produkty/1955060>



Корпусная часть для печатных плат, номинальное сечение: 2,5 мм², цвет: черный, номинальный ток: 12 А, расчетное напряжение (III/2): 320 В, поверхность контакта: олово, тип контактов: штыревое, количество потенциалов: 5, количество рядов: 1, полюсов: 5, количество точек подсоединения: 5, семейство изделий: CCA 2,5/..-G, размер шага: 5,08 мм, монтаж: THR пайка, расположение выводов: Линейное расположение выводов, длина выводов [P]: 2,6 мм, количество паечных выводов на потенциал: 1, штекерная система: COMBICON MSTB 2,5, Направление стыковочной части: Стандарт, блокировка: без, тип крепления: без, Форма упаковки: Лента шириной 56 мм, Информация для пользователя и рекомендации по проектированию процесса технологии сквозного печатного монтажа находится в разделе загрузок

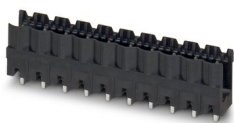
1757048

<https://www.phoenixcontact.com/lt/produkty/1757048>

Корпусная часть для печатных плат

Корпусная часть для печатных плат - CCV 2,5/ 5-G-5,08 P26THR - 1955413

<https://www.phoenixcontact.com/lt/produkty/1955413>



Корпусная часть для печатных плат, номинальное сечение: 2,5 мм², цвет: черный, номинальный ток: 12 А, расчетное напряжение (III/2): 320 В, поверхность контакта: олово, тип контактов: штыревое, количество потенциалов: 5, количество рядов: 1, полюсов: 5, количество точек подсоединения: 5, семейство изделий: CCV 2,5/..-G, размер шага: 5,08 мм, монтаж: THR пайка, расположение выводов: Линейное расположение выводов, длина выводов [P]: 2,6 мм, количество паечных выводов на потенциал: 1, штекерная система: COMBICON MSTB 2,5, Направление стыковочной части: Стандарт, блокировка: без, тип крепления: без, Форма упаковки: в картонной коробке, Информация для пользователя и рекомендации по проектированию процесса технологии сквозного печатного монтажа находится в разделе загрузок

Корпусная часть для печатных плат

Корпусная часть для печатных плат - CCVA 2,5/ 5-G-5,08 P26THRR56 - 1955992

<https://www.phoenixcontact.com/lt/produkty/1955992>



Корпусная часть для печатных плат, номинальное сечение: 2,5 мм², цвет: черный, номинальный ток: 12 А, расчетное напряжение (III/2): 320 В, поверхность контакта: олово, тип контактов: штыревое, количество потенциалов: 5, количество рядов: 1, полюсов: 5, количество точек подсоединения: 5, семейство изделий: CCVA 2,5/..-G, размер шага: 5,08 мм, монтаж: THR пайка, расположение выводов: Линейное расположение выводов, длина выводов [P]: 2,6 мм, количество паечных выводов на потенциал: 1, штекерная система: COMBICON MSTB 2,5, Направление стыковочной части: Стандарт, блокировка: без, тип крепления: без, Форма упаковки: Лента шириной 56 мм, Информация для пользователя и рекомендации по проектированию процесса технологии сквозного печатного монтажа находится в разделе загрузок