



Гнезда на кабель, шаг 2.54мм., двухрядные

BLD

Материал

Контакты: фосф. бронза
Варианты покрытия контактов: золото
олово
золото выборочно

Изолятор: полистирол, усиленный
стекловолокном UL-94V-0

Электрические характеристики

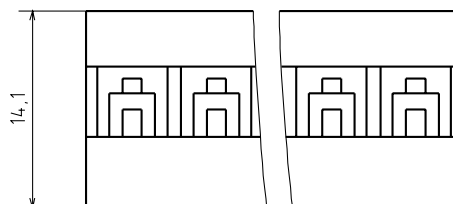
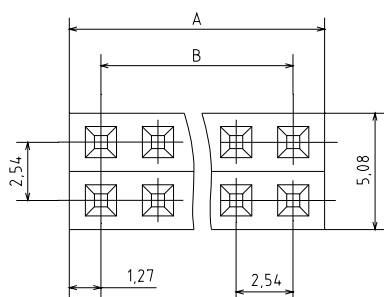
Предельный ток: 1 А
Предельное напряжение: 500 В в течение 1 мин.
Сопротивление изолятора: не менее 500 МОм
Сопротивление контакта: не более 3×10^{-2} Ом

Эксплуатационные характеристики

Допустимые температуры: от -40 до +105°C

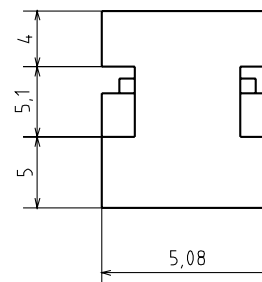


BLD



BLD-xx

xx—количество контактов



Модификации продукта*

Количество контактов	A	B	Количество контактов	A	B	Количество контактов	A	B	Количество контактов	A	B
			22	55.88	53.34	42	106.68	104.14	62	157.48	154.94
4	10.16	7.62	24	60.96	58.42	44	111.76	109.22	64	162.56	160.02
6	15.24	12.70	26	66.04	63.50	46	116.84	114.30	66	167.64	165.10
8	20.32	17.78	28	71.12	68.58	48	121.92	119.38	68	172.72	170.18
10	25.40	22.86	30	76.20	73.66	50	127.00	124.46	70	177.80	175.26
12	30.48	27.94	32	81.28	78.74	52	132.08	129.54	72	182.88	180.34
14	35.56	33.02	34	86.36	83.82	54	137.16	134.62	74	187.96	185.42
16	40.64	38.10	36	91.44	88.90	56	142.24	139.70	76	193.04	190.50
18	45.72	43.18	38	96.52	93.98	58	147.32	144.78	78	198.12	195.58
20	50.80	48.26	40	101.60	99.06	60	152.40	149.86	80	203.20	200.66

*Примечание: все размеры указаны в миллиметрах